



# GUIDE PRATIQUE

## LA LÉCHÈRE-LES-BAINS <sup>2024</sup>



Station thermale de La Léchère-les-Bains

 **La Léchère-les-Bains**  
Valmorel • Côte d'Azur



[www.lalecherelesbains.valmorel.com](http://www.lalecherelesbains.valmorel.com)



# À LA DÉCOUVERTE DES VALLÉES D'AIGUEBLANCHE



## LA LÉCHÈRE-LES-BAINS VALMOREL • CÔTÉ BIEN-ÊTRE

Entouré de forêts, surplombé par les montagnes, à l'entrée de la vallée de la Tarentaise, en Savoie, le village de La Léchère-les-Bains est au croisement des stations de sports d'hiver telles que Valmorel, Doucy et des villes touristiques comme Albertville. Réputé pour sa station thermale à l'eau dite "miraculeuse", appréciée des curistes, les adeptes passionnés par les activités de montagne trouveront aussi leur bonheur : cyclisme, sports de glisse, randonnées, escalade ou simple flânerie...

## VALMOREL CÔTÉ STATION

La plus authentique des stations de ski de Tarentaise, une architecture maîtrisée faite de bois et de lauzes, une rue piétonne unique et dynamique avec restaurants et magasins de producteurs ravis de vous faire découvrir les spécialités savoyardes, Valmorel a tout ce qu'il faut pour les amateurs de montagne. L'été, le domaine se transforme en un immense terrain de jeux pour randonneurs tous niveaux et vététistes ! Parapente et tyrolienne pour les plus audacieux, festival des AcoustiCîmes pour les mélomanes... Vous avez le choix !



## DOUCY VALMOREL • CÔTÉ NATURE

Doucy est la station familiale par excellence, appréciée par les enfants et leurs parents. Reliée au domaine de Valmorel par un télésiège, elle profite été comme hiver d'un ensoleillement exceptionnel avec vue panoramique sur les glaciers et la vallée. Station partenaire de la chaîne TV Gulli, le programme d'animations saura enchanter les petits comme les grands !

## NÂVES VALMOREL • CÔTÉ NORDIQUE

Lovée tout contre le massif du Beaufortain et à vingt minutes de la vallée, la station de Nâves se prête à celles et ceux en recherche d'un havre de paix. Ski nordique et raquettes l'hiver, randonnées et balades en VTT dans des lieux préservés au cœur des alpages l'été, c'est par définition le village des amoureux de nature et d'authenticité.

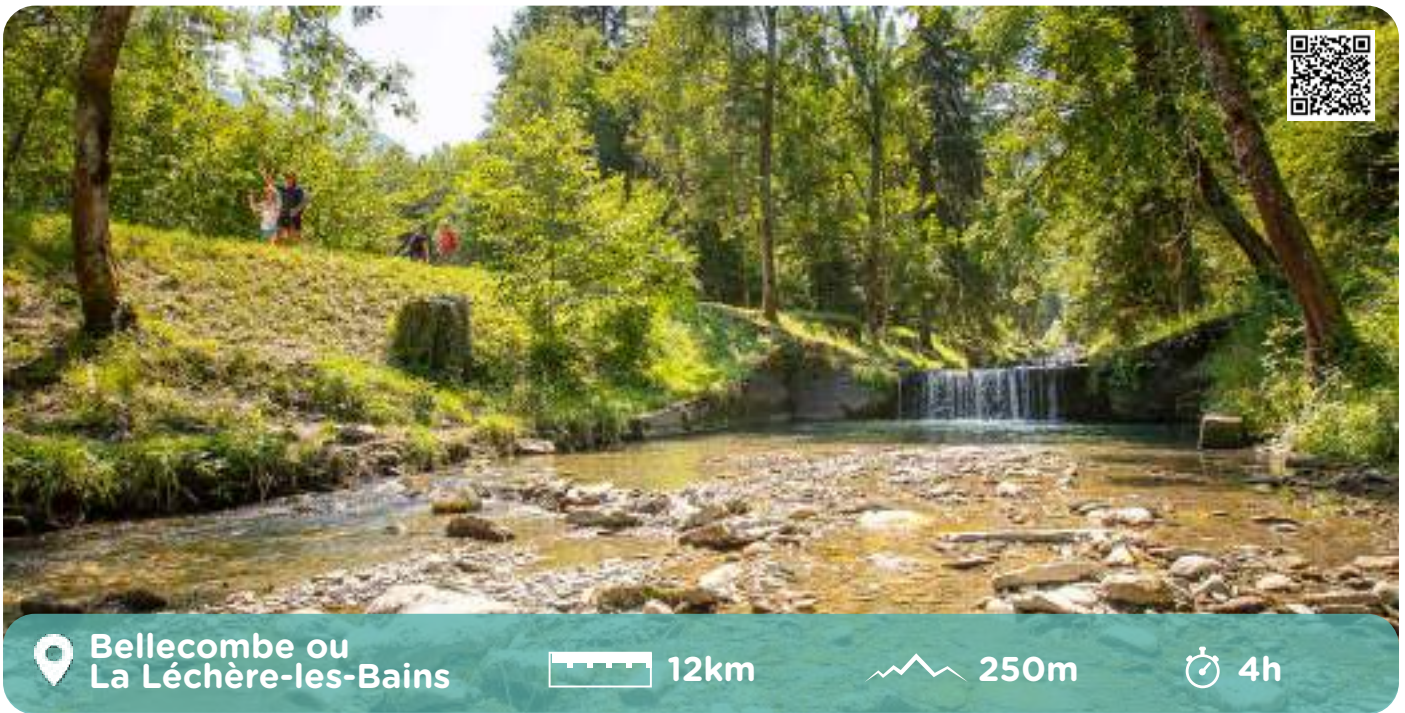


## CELLIERS VALMOREL • CÔTÉ SECRET

Celliers est un village typique du massif de la Lauzière. C'est le point de départ de nombreuses randonnées et une télécabine relie le village aux domaines skiables de Valmorel et de Doucy en quelques minutes. Celliers est situé sur la route du col de la Madeleine, - 2000m d'altitude - étape mythique du Tour de France. Cet ensemble montagneux, classé Natura 2000, contentera les amoureux de nature vierge, de faune et de flore. De plus, il y est possible d'admirer le spectaculaire Mont Blanc !




RETROUVEZ LA CARTE DE TOUTES LES BOUCLES DE RANDONNÉES DES VALLÉES D'AIGUEBLANCHE EN VENTE AU BUREAU D'INFORMATION TOURISTIQUE DE LA LÉCHÈRE-LES-BAINS. PARTEZ À LA DÉCOUVERTE DE PLUS DE 200KM DE SENTIERS BALISÉS OÙ DÉBUTANTS ET RANDONNEURS AVERTIS TROUVERONT LEUR BONHEUR.



 Bellecombe ou La Léchère-les-Bains

 12km

 250m

 4h

## AU FIL DE L'EAU UNE HISTOIRE DE NATURE ET D'HOMMES

Cette boucle se déroule majoritairement en forêt et au bord de l'eau. Elle débute par un chemin bien aménagé et plat le long de l'Isère, puis un autre, en sous-bois, le long des nombreuses cascades qui jalonnent le tumultueux cours d'eau du Morel jusqu'au sentier thématique où vous pourrez découvrir son histoire. Profitez à la fin de celui-ci d'un belvédère afin d'admirer la Cascade du Morel, chutant de plus de 80 mètres de hauteur. En poursuivant, un beau panorama s'offre à vous sur le village de Saint-Oyen et la basse Tarentaise, avant de plonger dans la forêt qui mène au site du Bois Chaniet, depuis lequel il est possible d'observer divers animaux, ongulés, oiseaux ou insectes pour les plus chanceux ou les plus observateurs. Le dénivelé assez faible permet aux marcheurs débutants et enfants comme aux personnes entraînées de découvrir divers environnements d'une vallée alpine.







 Doucy  6,8km  380m  3h

## LA GRANDE FORÊT CONIFÈRES ET VUE LAUZIÈRES

La boucle commence dans la station de Doucy, au niveau du parking derrière le bâtiment de Cap Vacances. Le premier kilomètre se déroule sur un sentier relativement plat, puis une descente assez importante s'amorce jusqu'au Crétet (1120m), à travers cette forêt de conifères. De là, emprunter la route forestière entre la Grande Forêt et la Forêt du Cudray sur 2.5Km jusqu'au point à 992m d'altitude. Un sentier montant de façon régulière se poursuivra jusqu'à l'ancienne route qui reliait la Station de Doucy à Celliers et le col de la Madeleine avant le grand éboulement de 1997, et vous reconduira jusqu'à la station de Doucy.



 Nâves  3,5km  150m  1h30

## SENTIER DES ZONES HUMIDES DE LA VALLÉE DE NÂVES

Venez marcher aux côtés de Lulu la Libellule pour découvrir les richesses des zones humides. Vous y trouverez des panneaux pédagogiques tout au long de votre balade. Grenouilles et lézards n'auront plus de secret pour vous ! Au départ du Tovet, suivez la trace qui part du Totem d'entrée du sentier d'interprétation des Zones Humides. Point d'observation des marmottes et de la table de présentation des zones humides vous attendent. Dans un sous-bois, un sentier en aller-retour vous permettra d'accéder à une présentation des lézards dans les ruines d'un ancien chalet d'alpage. Le prochain arrêt présente le Sabot de Vénus, fleur emblématique de notre région. En poursuivant votre ascension, un petit chemin vous fera alterner entre alpages et forêt. Ce sentier découverte est un véritable appel à la nature !

## Le Pass Activ'



Vendu exclusivement au bureau d'information touristique de La Léchère-les-Bains.

### Vos avantages :

- Réductions sur les animations et les activités
- -10% sur la boutique du bureau touristique de La Léchère-les-Bains
- Un sac cabas offert pour l'achat de 3 produits régionaux au Super U d'Aigueblanche
- Un apéritif sans alcool offert pour un dîner ou un déjeuner au restaurant l'Ô à la bouche
- Un apéritif maison à la *Taraxacum* offert pour un repas consommé Chez Fred à Nâves
  - 1 spectacle
- Accès libre à la Médiathèque du Village 92
- 9 entrées à la piscine ou au mini-golf du Morel

## Le Pass Activ'+



Vendu exclusivement au bureau d'information touristique de La Léchère-les-Bains.

### Vos avantages :

- Toutes les animations incluses (*sauf événements particuliers*)
  - 2 activités au choix (*selon une sélection*)
    - Réductions sur les autres activités
- - 10% sur certains produits de la boutique du bureau d'information touristique de La Léchère-les-Bains
  - - 10% sur l'entrée au SPA Ô des Lauzes
- Un sac cabas offert pour l'achat de 3 produits régionaux dans votre magasin Super U à Aigueblanche.
- Un apéritif maison à la *Taraxacum*, avec ou sans alcool, offert pour un repas consommé Chez Fred à Nâves.
- Un apéritif sans alcool offert pour un dîner ou un déjeuner au restaurant l'Ô à la Bouche
  - 1 spectacle
- Accès libre à la Médiathèque Village 92
  - 9 entrées à la Piscine du Morel ou au mini-golf

## TEMPS FORTS 2024

### AVRIL

- » Les stations Valmorel et Doucy ouvertes jusqu'au 12 avril 2024

### MAI

- » Le Kilomètre Vertical de Pussy

### JUIN

- » La fête du pain à Pussy

### JUILLET

- » Les 10 ans du Mad'Trail à Valmorel
- » Les feux d'artifice de la Fête Nationale
- » La Navelotte à Nâves
- » Les Acousticîmes
- » La fête du Col de la Madeleine

### AOÛT

- » La fête du Parc à La Léchère-les-Bains
- » La fête du Beaufort à Nâves
- » Valmorel La Bielle
- » Le Mad'Bike à Valmorel

### SEPTEMBRE

- » Les Cortis d'en-haut à Nâves
- » Les journées européennes du patrimoine

### OCTOBRE

- » Les journées du goût au restaurant l'Ô à la bouche
- » La fête de la pomme et du pain à Saint-Oyen
- » L'EDF Trail des Vallées d'Aigueblanche

- » Marché tous les lundis à La Léchère-les-Bains pendant la saison thermale

**Un spectacle offert à chaque cure !**

## IMAGINER, ÉCHANGER, S'UNIR

Durant la saison thermale, Jennifer et Adrien, les deux animateurs, œuvrent pour proposer des animations variées afin de vous satisfaire. Par leur bonne humeur, ils vous feront passer **un séjour à la montagne inoubliable**.

La convivialité est toujours au rendez-vous. Les animations, **ouvertes à tous**, favorisent les échanges et les rencontres : curistes, accompagnants, vacanciers, résidents sont les bienvenus.

Les cours de danse, barbecues, petits bals, karaokés, tournois de pétanque,... font partie intégrante du programme animation. Les amateurs **d'activités manuelles** seront conquis par la créativité d'Ondina, conseillère en séjour et précieux soutien du duo, qui propose des ateliers du type broderie, mosaïque, feutrine, peinture sur bois ou lauzes, savons BIO... Une envie de voir plus loin ? Les **excursions touristiques** sont aussi dans la liste des activités à découvrir !

C'est cela La Léchère-les-Bains : une station thermale reconnue et des animations pour tous les goûts !

## SE DIVERTIR, CÉLÉBRER, S'ÉVADER

Besoin de divertissement et d'évasion le temps d'une soirée ? La Léchère-les-Bains vous offre **des soirées féeriques...** Chant, danse, plumes et paillettes sont au rendez-vous.

Dotée d'un Auditorium de 350 places et d'un agréable parc fleuri, la station a tout ce qu'il faut pour permettre des représentations inoubliables.

De la comédie musicale à la pièce de théâtre, du One man show au concert, tous les arts de la scène sont mis à l'honneur durant les 7 mois de saison thermale. Devenu incontournable, **le spectacle offert par l'Office de tourisme** aura lieu, comme chaque année, une fois par cure !

L'année 2024 sera également ponctuée par **des évènements phares** : la Fête du Parc Thermal, le festival des AcoustiCîmes, la Fête du Col de la Madeleine... Et bien d'autres !

Un panel riche et varié pour un séjour réussi à découvrir au fil de la saison dans notre programme d'animations !





## RANDONNÉES ACCOMPAGNÉES

Valmorel Activités Outdoor

Balades encadrées par des accompagnateurs passionnés en moyenne montagne. Suivez le guide et sillonnez la Tarentaise-Vanoise pour découvrir des villages typiques et des paysages à couper le souffle ! Différents niveaux proposés.

Inscription au plus tard la veille au bureau touristique de La Léchère-les-Bains.

Min. 5 personnes - Max. 15 personnes

Environ 3h30

04 79 22 51 60

## MARCHE NORDIQUE

Valmorel Activités Outdoor

Une marche dynamique avec des bâtons de marche spécifiques en plein air. Passez un bon moment tout en vous musclant ! Exercices adaptés selon vos pathologies, avec un travail en profondeur.

Inscription au plus tard la veille au bureau touristique de La Léchère-les-Bains.

Min. 3 personnes - Max. 10 personnes

Environ 1h30

04 79 22 51 60



## AU BOL D'R BUNGYPUMP ! FORM +

Elisabeth Rabatel

Le BungyPump révolutionne le monde de la marche. Ce bâton conçu avec un système de pompe, permet de travailler de nombreux muscles du corps, la respiration, le cardio, le renforcement musculaire. Le positionnement des bâtons lors de la marche et des exercices, favorise le redressement du buste, amorti les chocs articulaires. Se muscler sans y penser dans la convivialité et au rythme de chacun.

Inscription auprès d'Elisabeth.

Min. 1 personne - Max. 10 personnes

Environ 1h30

04 79 22 51 60

## VISITE GUIDÉE DU PARC THERMAL

LA FACIM

David, Raphaël ou Andréa, guides-conférencier de la fondation «FACIM», vous proposent la visite historique et géologique du parc et des eaux thermales de La Léchère, puis de l'espace muséographique Aquacalida. La station thermale et son histoire n'auront plus aucun secret pour vous !

Inscription au plus tard la veille au bureau touristique de La Léchère-les-Bains.

Min. 3 personnes - Max. 25 personnes

Environ 2h

04 79 22 51 60



## SOPHROLOGIE CLASSIQUE EN SALLE

Karine Fromaget

La sophrologie est une technique de relaxation basée sur la respiration, la visualisation positive et la détente musculaire, permettant à votre corps et votre esprit de s'harmoniser, de retrouver un équilibre et la bonne santé. Un temps d'écoute intérieure, écouter votre corps, votre cœur, ses sensations, les accueillir avec douceur. Karine vous invite au cœur de vous-même pour découvrir vos richesses intérieures.

Inscription au plus tard la veille au bureau touristique de La Léchère-les-Bains.

Min. 3 personnes - Max. 10 personnes

Environ 1h

04 79 22 51 60

## DÉCOUVREZ NOS CIRCUITS VAE !

Les Vallées d'Aigueblanche disposent de 6 parcours balisés pour les vélos à assistance électrique, dont 2 départs à proximité de la station thermale ! Un peu plus loin, cet itinéraire vous permet de plonger dans l'ambiance montagne en sillonnant la route du Col de la Madeleine qui cotoie forêt de conifères, ruisseaux et vastes alpages...

*Retrouvez les topo-guides sur demande au bureau d'information touristique de La Léchère-les-Bains.*



**Idée de balade :  
Les Fées électriques**

Celliers

13,3km

600m



## CULTURE ET TERROIR

### LE MOULIN À HUILE DE NOIX

Grand-Aigueblanche

L'Association Culture et Patrimoine d'Aigueblanche vous propose la visite unique en son genre du moulin à huile de noix du XVIIIème siècle, entièrement rénové suivie d'une démonstration de pressée d'huile à l'ancienne commentée, à 15h - et 17h en haute saison - . Découvrez l'un des derniers témoins des nombreux mécanismes qui jalonnaient le parcours de «l'Eau Blanche».

Du 25 mars au 19 octobre, tous les vendredis de 14h30 à 18h30

Accès libre

07 81 95 19 56



### ESPACE MUSÉOGRAPHIQUE AQUACALIDA

La Léchère-les-Bains

Une plongée dans l'origine des eaux thermales et de leurs multiples usages présentés sous forme de récits, de rencontres, de jeux pédagogiques. Visite payante une fois par cure avec un guide, sur inscription.

Inscription au bureau d'information touristique de La Léchère-les-Bains.

Du 25 mars au 19 octobre, les mardis de 14h30 à 17h

Accès libre

04 79 22 59 11

[www.aquacalida.fr](http://www.aquacalida.fr)



### COOPÉRATIVE LAITIÈRE

Moûtiers

Pour tout savoir sur le mythique fromage de Savoie, surnommé le «Prince des gruyères», découvrez au cœur de la Coopérative Laitière de Moûtiers la fabrication du Beaufort et visitez les caves d'affinage.

Le magasin est ouvert du lundi au samedi de 8h30 à 12h30 et de 14h à 18h30 et le dimanche de 8h30 à 12h30 en saison touristique hiver et été. Visites possibles uniquement le matin du lundi au vendredi. Les samedis, en saison touristique hiver et été.

Visite guidée gratuite | Sur réservation obligatoire

04 79 24 03 65

[www.beaufortdesmontagnes.com](http://www.beaufortdesmontagnes.com)





## LES CAVES D'AFFINAGE DE SAVOIE

### Rognaix

Découvrez un lieu atypique via la visite guidée des caves d'affinage, un ancien tunnel creusé sur 65 mètres de profondeur sous la montagne, qui servait -après guerre- au stockage de munitions, dynamites et matériaux pour la construction de barrages hydroélectriques savoyards, là où reposent aujourd'hui, une multitude de fromage...

- D'avril à octobre, 1 mardi sur 3 à 14h (une fois par cure), visite gratuite réservée aux curistes sur réservation uniquement | Inscription au co-voiturage solidaire au bureau touristique de La Léchère-les-Bains. Visite gratuite et ouverte à tous uniquement lors des journées du patrimoine sur la cave d'Ugine et de Rognaix. Réservation conseillée directement auprès des Caves d'Affinage de Savoie.

Magasin ouvert du lundi au vendredi de 9h à 18h.

04 79 31 82 28

[www.caves-affinage-savoie.fr](http://www.caves-affinage-savoie.fr)

## COMMERCE ET SERVICES



### L'Õ à la bouche Bar-Restaurant

La Léchère-les-Bains

04 79 22 61 61

Une cuisine savoureuse à base de produits locaux et une présentation élégante... De quoi vous mettre l'Õ à la bouche ! La carte, changeante au fil des saisons, est élaborée par le Chef Mickaël Mibord. Le bar de l'hôtel Radiana, accessible tous les après-midis, vous servira des produits sucrés comme salés.



### Les Lauzières Restaurant

La Léchère-les-Bains

04 79 22 61 61

Au cœur du village de la Léchère, le restaurant Les Lauzières est un réel lieu de partage. Vous allez adorer succomber à la gourmandise et retrouver les saveurs d'antan ! Partez à la découverte de notre terroir autour de plats gourmands et à partager. Cuissons à la rôtissoire, spécialités traditionnelles de Savoie ou cocottes gourmandes...



### La Cigogne Savoyarde Bar-Restaurant

La Léchère-les-Bains

06 79 52 22 87

Véronique vous attend à La Cigogne Savoyarde et vous servira :  
- Plat du jour, salades variées en été  
- Spécialités alsaciennes  
- Café, thé, chocolat chaud...  
- Vins, bières et apéritifs...  
- Desserts sur place ou à emporter  
Cuisine variable suivant la saison et faite maison au maximum.



### SPA Õ des Lauzes

La Léchère-les-Bains

04 79 22 44 16

De multiples bassins, sauna, hammam, des soins visage et corps des nouvelles gammes Terraké et Nansca. Profitez des bassins alimentés en eau thermale et d'une véritable bulle de bien-être ! Le spa Õ des Lauzes est labellisé SPA de France (classé 5 lotus).



### Conciergerie Portunus

La Léchère-les-Bains

06 11 16 46 65

La conciergerie de Christophe et Sandrine est une jeune et innovante entreprise qui propose une offre complète de services de conciergerie pour les propriétaires et les vacanciers. Portunus Conciergerie est là pour répondre à chaque demande spécifique de leurs clients et leur offrir les meilleurs services.





## Médiathèque Village 92

📍 La Léchère-les-Bains

☎️ 04 79 22 59 11

Les bibliothécaires vous accompagnent pour découvrir de multiples documents. Installez-vous dans un espace convivial pour lire le journal et prendre un café ; surfer depuis un ordinateur et profitez d'une connexion wifi gratuite.

### Ouverture :

Mardi et vendredi : 16h-18h30  
Mercredi : 10h-12h / 14h-18h30  
Samedi : 10h-12h / 14h-17h



## La Cascade Bar-Restaurant

📍 Bellecombe

☎️ 06 24 06 22 73

La Cascade vous propose un menu du jour et une carte évolutive en fonction des saisons. En revenant des Cascades du Morel, vous profiterez de la terrasse, du bar extérieur, des jeux pour adultes et enfants comme le ping-pong, le baby foot, le billard, la pétanque... Un lieu où vous pourrez siroter un cocktail, partager une planche, dans une ambiance décontractée et conviviale. Des soirées à thèmes et apéros- concerts animeront vos soirées.



## Piscine du Morel

📍 Bellecombe

☎️ 04 79 24 05 25

1 bassin intérieur de 25 m sur 5 couloirs et 1 bassin d'apprentissage avec toboggan. En extérieur, 1 piscine sportive de plein air de 25 m sur 8 couloirs, 1 bassin ludique, 1 pataugeoire, 1 plaine de jeux aquatiques de 120m², pentaglis de 4 pistes de 40m de long et espaces verts.



## Super U Supermarché

📍 Bellecombe

☎️ 04 79 24 23 14

Supermarché alimentation, gaz, carburant, location de véhicule, laverie, distributeurs de billets et espace presse... À 3km de la station thermale, arrêt navette à proximité pendant la saison thermale. Ouvert tous les jours et toute l'année.



## Chez Fred Gîte-Restaurant

📍 Grand-Nâves

☎️ 04 79 24 65 21

Découvrez le gîte-restaurant Chez Fred situé à Grand-Nâves, son accueil chaleureux et sa cuisine traditionnelle dans un lieu aux impressions de «bout du monde»...



## Le Manoir de Bellecombe Restaurant

📍 Bellecombe

☎️ 04 79 22 44 16

Le Manoir de Bellecombe est un ancien château du XVII<sup>e</sup> siècle au cœur d'un parc arboré de 2500m², situé à Bellecombe, au pied de la cascade du Morel. Le restaurant vous propose tout type d'événements : baptême mariage, repas de famille, repas d'entreprise. Tous nos plats sont faits maison et issus des meilleurs produits de Savoie. Venez savourer une cuisine de qualité dans un cadre élégant et raffiné ! Ouvert toute l'année.



## Maison M

📍 Valmorel

☎️ 06 07 89 55 38

Tout au long de l'année, nous récoltons à l'état sauvage l'essentiel de nos fruits et plantes nécessaires à l'élaboration de nos spiritueux. N'hésitez pas à venir déguster gratuitement nos apéritifs et digestifs ! Vous y retrouverez un large choix de vins, bières et whiskys de montagne. Épicerie fine. Ouverture hiver et été : tous les jours de 10h à 12h30 et de 15h à 19h.



## Blanchisserie des montagnes

📍 Aigueblanche

☎️ 06 22 20 14 58

La Blanchisserie des Montagnes vous accueille à Grand-Aigueblanche ! Blanchisserie pour particuliers et professionnels, location de linge, pressing et livraison.

Plus d'infos sur : [www.blanchisseriesdesmontagnes.com](http://www.blanchisseriesdesmontagnes.com)



## LES THERMES

### La Léchère-les-Bains

Les cures thermales de 3 semaines à La Léchère-les-Bains sont recommandées pour la phlébologie et la rhumatologie, mais traitent aussi le lymphoedème et la gynécologie. Les Thermes déclinent également leur savoir-faire à travers 5 mini-cures de 3 à 6 jours, parfaites pour découvrir les soins thermaux !

**Du 25 mars au 19 octobre 2024**

**04 79 22 60 30**

**thermes@lalecherelesbains.fr**

**www.lalecherelesbains.com**



### Stéphanie De Palma Réflexologue

**Bellecombe**

**06 80 18 30 78**

La réflexologie plantaire est une technique manuelle visant à rétablir l'équilibre du corps au niveau physique, émotionnel et mental. C'est un anti-douleur et un anti-inflammatoire par excellence. En cabinet sur RDV toute l'année du lundi au vendredi de 9h30 à 19h.



### Juliette Vallier Ostéopathe D.O.

**La Léchère-les-Bains,  
Valmorel, Grand-Aigueblanche**

**06 10 70 00 88**

**juliette.vallier@live.fr**

- En cabinet ou à domicile.
- Ostéopathie Classique (sur table) & Aquatique Thermale (adaptation de l'ostéopathie en eaux thermales au Spa Ô des Lauzes.)

Toute l'année.  
Du lundi au samedi de 8h à 21h.



### Marylou Duchesne

**Bellecombe**

**06 99 73 56 92**

Diplômée dans l'art du Kobido, Marylou vous invite à un rituel de beauté alliant relaxation et effet anti-âge. Ces massages du visage japonais sauront vous séduire par leurs effets liftant et repulpant 100% naturel. Ouvert toute l'année, sur rendez-vous.



### Pharmacie de La Léchère

**La Léchère-les-Bains**

**04 79 22 52 07**

Pharmacie spécialisée dans les articles de contention. Vente et location de matériel médical.

**Ouverture :**

Du lundi au vendredi :

9h/12h30 - 14h/19h15

Le samedi :

9h/12h30 - 14h/18h

## MÉDECINS THERMALISTES CONVENTIONNÉS

**Dr FAVRE-LAFONTAINE Bernadette et  
Dr SCHOEN Virginie**, successeurs du Dr NOILHETAS  
Résidence Les Eaux Claires | La Léchère-les-Bains  
**04 79 22 58 16**

**Dr KIREKCHIEV Hristo**  
Pôle Santé Village 92 | La Léchère-les-Bains  
**04 79 22 63 59**

**Dr BUFFAUD Antoine**  
Pôle Santé Village 92 | La Léchère-les-Bains  
**04 79 22 50 48**

## MÉDECINS GÉNÉRALISTES

**Dr VERDET Anne-Marie**  
Pôle santé Village 92 | La Léchère-les-Bains  
**04 79 22 60 97**

## MASSEURS - KINÉSITHÉRAPEUTES

**MIRON Cristian**  
Pôle santé Village 92 | La Léchère-les-Bains  
**04 79 22 75 88 - 07 54 24 87 65**

## DIÉTÉTICIENNE

**Valène Rolland** | La Léchère-les-Bains et Espace  
Santé des 3 Vallées Moûtiers  
**06 32 90 63 20**

## CABINET INFIRMIERS

**MORAND Cédric et DACUNHA Isabelle**  
Pôle santé Village 92 | La Léchère-les-Bains  
**06 84 85 70 12**

**Maison de santé** | Grand-Aigueblanche  
**06 47 16 43 07**

## PODOLOGUE PÉDICURE

**LOGERAI Maud**  
Maison de Santé | Grand-Aigueblanche  
**06 63 11 01 33**



## Agence des Thermes



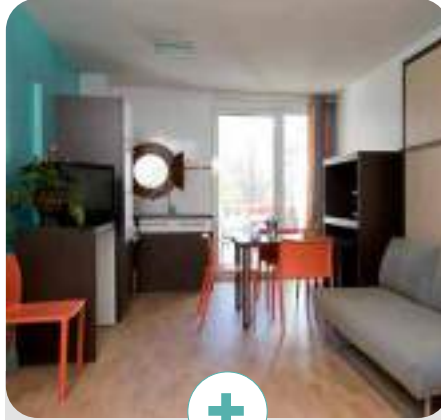
Résidence Les Eaux Claires  
73260 La Léchère  
04 79 22 57 08  
contact@agence-des-thermes.com

www.agence-des-thermes.com  
www.facebook.com/agencedesthermeslalechere

Location d'appartements proche du centre thermal et transactions immobilières sur Valmorel, vallées d'Aigueblanche et environs. Pas de frais d'agence supplémentaires.

- Résidence "Les Eaux Claires" à environ 50 m de l'établissement thermal.
- Résidence "L'Horizon" à environ 200 m de l'établissement thermal.
- Résidence "Les Jardins de Bellecombe" à environ 2 km de l'établissement thermal.
- Petit-Coeur, rue des Vernes.

TARIF À PARTIR DE	Hiver (prix pour 1 semaine + électricité en sus + ménage)		Cure thermale (prix pour 21 nuits 3 semaines)	
	MINI	MAX	MINI	MAX
STUDIO 1 À 2 PERS. 15 À 24M <sup>2</sup>	310€	445€	515€	740€
STUDIO DIVISIBLE 2 PERS. 28M <sup>2</sup>	360€	460€	680€	770€
PETIT 2 PIÈCES 2 PERS. 30M <sup>2</sup>	/	/	745€	820€
GRAND 2 PIÈCES 2 PERS. 32M <sup>2</sup>	510€	605€	700€	915€
3 PIÈCES 2 À 4 PERS. 40M <sup>2</sup>	/	/	890€	960€
3 PIÈCES 2 À 4 PERS. 60M <sup>2</sup>	550€	645€	790€	850€



## Suite hôtelière Radiana ★★ ★



Parc Thermal  
73260 La Léchère  
04 79 22 61 61  
radiana@lalecherelesbains.com

www.lalecherelesbains.com

Grands studios de 28m<sup>2</sup> à 31m<sup>2</sup> pour 1 à 4 personnes, avec cuisine équipée et wifi gratuite.

Accès direct aux Thermes et au spa Ô des Lauzes par une galerie couverte. Studios avec une grande terrasse donnant sur le parc. Ouverte toute l'année.

**Services :** linges de lit et de toilette fournis à l'arrivée, ascenseur, parking privé, animaux acceptés avec supplément.

TARIF À PARTIR DE	1 nuit	Cure thermale, 18 nuits
APPART 2 PERS.	80€	1152€
APPART 4 PERS.	100€	1440€



## Appart'Hôtel Rive droite ★★



Village 92  
73260 La Léchère  
04 79 22 61 61  
radiana@lalecherelesbains.com

www.lalecherelesbains.com

À proximité de l'Auditorium, studios de 26 m<sup>2</sup> exposés plein sud pour 1 à 2 personnes.

Accès aux Thermes situés à 200 m et au spa Ô des Lauzes par une passerelle couverte enjambant l'Isère. Appartements entièrement rénovés. Ouverts toute l'année.

**Services :** linges de lit et de toilette fournis à l'arrivée, ascenseur, animaux acceptés avec supplément.

TARIF À PARTIR DE	1 nuit	Cure thermale, 18 nuits
APPART 2 PERS.	75€	1080€

**LES GRANGETTES\***  
*Studios et 2 pièces en centre station*

06 70 47 65 34  
murielle.pichon@orange.fr  
studios-grangettes.com

À 100M DE L'ÉTABLISSEMENT THERMAL DE LA LÉCHÈRE, DÉCOUVREZ PLUSIEURS STUDIOS ET 2 PIÈCES TOUT CONFORT AUX GRANGETTES AVEC PARKING À PROXIMITÉ. OUVERT TOUTE L'ANNÉE.

**LE CERISIER**  
1 studio - 3 appartements meublés  
Au coeur de la station, à 100m des Thermes

Tout confort  
Télévision  
WIFI  
Garages  
Parking privé  
Calme assuré

Renseignements et réservations  
Patricia GARRET - Le Chalet Du Verger 73260 La Léchère  
Tél : 04.79.22.65.35 / 06.33.01.00.14  
lecerisier-lalechere73@orange.fr - www.locatiorlecerisier.fr



## Hôtel Radiana ★★★



Chemin des Marronniers  
73260 La Léchère  
04 79 22 61 61  
radiana@lalecherelesbains.com  
www.lalecherelesbains.com

Hôtel-restaurant de charme et de style Art Déco, implanté au cœur du parc thermal, l'hôtel Radiana vous offre un accès direct aux Thermes et au spa Ô des Lauzes. Ses bassins d'eau thermale vous apporteront bienfaits et détente après une journée de ski ou de randonnée. Son restaurant vous offre une cuisine du marché inventive et gourmande. Ouvert toute l'année.

Hiver - Été Thermale	TARIF À PARTIR DE
1 NUIT	109€ avec petit-déjeuner
7 NUITS	92€ par nuitée
CURE THERMALE 18 NUITS	1541€ avec petit-déjeuner 2074€ en demi-pension

Séjour cure = 18 nuits  
Prix par personne, à partir de



## Hôtel La Cabrière ★★



Château-Feuillet  
73260 La Léchère  
04 79 22 63 04  
contact@lacabriere.com  
www.lacabriere.com

Un accueil et une ambiance familiale, une cuisine maison authentique et généreuse. Pour le confort de votre séjour, on s'occupe de tout. Situé à 300 m des Thermes de La Léchère-les-Bains et à proximité des stations de ski.

Hiver - Été Thermale	Single	Double
LA CHAMBRE	56€	70€
1/2 PENSION SÉJOUR CURE	64€	54€
PENSION COMPLÈTE SÉJOUR CURE	74€	64€

Séjour cure = 20 nuits  
Prix par personne, à partir de



## Hôtel La Darentasia ★★

Rue des Thermes  
73260 La Léchère  
04 79 22 50 55  
info@hotel-darentasia.com  
www.hotel-darentasia.com

Au cœur de la station thermale de la Léchère, l'hôtel Darentasia vous offre un hébergement confortable et calme dans des chambres spacieuses avec balcon et vue montagne. Situé à 200 m des Thermes de La Léchère-les-Bains et du spa Ô des Lauzes.

Hiver - Été Thermale	Single	Double	Petit-déjeuner
LA CHAMBRE	69€	79€	8€
1/2 PENSION SÉJOUR CURE	60€	53€	inclus
PENSION COMPLÈTE SÉJOUR CURE	69,50€	62,50€	inclus

Séjour cure = 20 nuits  
Prix par personne, à partir de 4 jours

## Bon à savoir !

### LE CLASSEMENT DES MEUBLÉS

Le classement des meublés de tourisme est une démarche volontaire du propriétaire. Ils sont contrôlés par un organisme indépendant et peuvent obtenir de 1 à 5 étoiles, suivant le nombre de critères validés. **Tous les hébergements paraissant dans ce guide ont fait l'objet d'une démarche de classification.** Pour chaque meublé agréé, la décision de classement doit être obligatoirement affichée dans celui-ci.

**Certains propriétaires figurant dans ce guide pratique possèdent des meublés classés, mais également des meublés non classés. Ils sont signalés par un astérisque.**

### TAXE DE SÉJOUR 2024

Au prix de votre séjour dans l'établissement de votre choix s'ajoute une taxe de séjour perçue par l'hébergeur pour le compte de la Communauté de Communes des Vallées d'Aigueblanche et du Conseil départemental de la Savoie. Cette taxe est définie en fonction de la catégorie d'hébergement et du nombre de personnes y séjournant. Les personnes de moins de 18 ans en sont exonérées.

Type d'hébergement et standing	Tarif par nuitée, par personne
HÔTELS 5*, RÉSIDENCES DE TOURISME 5*, MEUBLÉS 5*	3,63€
HÔTELS 4*, RÉSIDENCES DE TOURISME 4*, MEUBLÉS 4*	2,75€
HÔTELS 3*, RÉSIDENCES DE TOURISME 3*, MEUBLÉS 3*	1,65€
HÔTELS 2*, RÉSIDENCES DE TOURISME 2*, MEUBLÉS 2*	0,99€
HÔTELS 1*, RÉSIDENCES DE TOURISME 1*, MEUBLÉS 1*, VILLAGE VACANCES 1, 2 ET 3*, CHAMBRES D'HÔTES	0,88€
AIRES DE CAMPING-CARS ET PARCS DE STATIONNEMENT TOURISTIQUE PAR TRANCHE DE 24H	0,55€
HÔTELS, RÉSIDENCES DE TOURISME, MEUBLÉS NON CLASSÉS	5% du coût HT de la nuitée par pers.
CAMPINGS 3, 4 ET 5*	0,55€
CAMPING 1 ET 2*	0,22€



## Camping Des Neiges ★★★



428 avenue de Savoie  
Bellecombe  
73260 Grand-Aigueblanche  
06 20 24 46 13  
04 79 24 23 90

contact@campingdesneiges.com  
www.campingdesneiges.com

Dans un superbe parc ombragé au pied des massifs montagneux (440 m). À votre disposition, nos services et aménagements pour passer un séjour inoubliable en Savoie. À 400 m de la station thermale (navette gratuite pour les Thermes).

**Équipements :** aire de service camping-cars, emplacement grand confort, aire de jeux, bar, barbecue, mini-golf, salon de télévision, terrain clos, terrain ombragé, laverie, barrière automatique.

**Confort :** lave-linge collectif, matériel de repassage, sèche-linge collectif, accès Internet WiFi gratuit, douches, sanitaires chauffés.

**Services :** emplacements, mobil-homes, chalets, restaurant-pizzeria ouvert selon la période.

**Animaux :** acceptés sur les emplacements campings.

**Bons plans :** accès gratuit à la piscine du Morel pour tous les clients du camping de début juin à fin août. Membres FFCC -10% la nuit sur emplacements confort hors saison et tarif spéciaux hébergements locatifs hors saison, ACSI -10%, -10% sur les emplacements pour les séjours curistes sur les forfaits avec électricité et séjour minimum 18 jours, hors période du 08/07/24 au 25/08/24. Prix «spécial cure thermale» 3 semaines pour tous les hébergements : nous consulter.

**Capacité :** 56 emplacements classés sur 11 550 m<sup>2</sup>.

**Aménagements adaptés pour les personnes en situation de handicap :** toilettes et douche.

TARIFS / JOUR	MINI.	MAX.
Forfait 2 pers	16€	29€
Adulte	4,50€	7€
Enfant	3€	6€
Animal	3€	
Électricité	5€	6€
Loc. semaine chalet, mobil-home 2 pers	230€	1200€



## Camping Marie-France ★★★



71 rue de l'Étrat  
Bellecombe  
73260 Grand-Aigueblanche  
06 69 58 89 85

sarlmarielfrance@gmail.com  
www.camping-marie-france.com

Anthony vous accueille dans son camping familial de 28 emplacements semi ombragés en pleine nature. Idéalement situé à 700m de la station thermale (navette gratuite pour les Thermes et le supermarché) et à 400m de la base de loisirs du Morel, aux portes des plus grandes stations de ski des Alpes.

**Équipements :** Aire d'accueil camping-cars, caravane et tente, terrain clos avec portail automatique. Terrain de pétanque, barbecue, salle de télé, jeux de sociétés, local vélo avec chargeur VAE et aire de jeux.

**Services :** location de vélo électrique et mobil-home, pizzas sur place et soirées à thème, dépôt de pain pendant la saison estivale.

**Confort :** lave-linge et sèche-linge, matériel de repassage, sèche-cheveux, sanitaires PMR et chauffés.

**Bons plans :** WIFI 100% gratuite et accès à la base de loisirs du Morel à 400m offert à tous nos clients.

Tarifs «spécial curiste» : -10% sur les emplacements toute la saison sur réservation (minimum 20 nuits)  
FFCC : -10%

Tarifs ACSI : 17€ par jour (6 ampères et un chien compris)

Mobil-home : Tarif spécial curiste.

**Capacité :** 28 emplacements classés sur 5 000 m<sup>2</sup>.

**Nouveautés 2024 :**

Espaces douche et sanitaires refaits intégralement !

TARIFS / JOUR	MINI.	MAX.
Forfait 2 pers	14€	20€
Adulte	5€	7€
Enfant	3€	5€
Animal	2,50€	
Électricité	5,50€	7€
Loc. semaine mobil-home 2 pers	250€	990€



## Camping Eliana ★★★



188 rue des Pommiers  
Bellecombe  
73260 Grand-Aigueblanche  
07 49 91 08 11

contact@campingeliana.com  
www.campingeliana.com

**Nouveaux propriétaires !**

Situé dans un parc ombragé à 440m d'altitude. Emplacements spacieux. Cadre accueillant et confortable. Ambiance calme et familiale. A 900m de la station thermale (navette gratuite pour les Thermes).

Ouvert du 13 avril au 19 octobre 2024.

**Équipement :** Terrain clos, Emplacement grand confort, aire de services camping-cars, aire de jeux, terrain ombragé, portail automatique, Parking, salle TV, barbecue, garage mort.

**Confort :** Télévision, Lave-linge et sèche-linge collectif, matériel de repassage, sèche-cheveux, accès internet wifi, sanitaires chauffés.

**Services :** Location mobil-home, chalets, food truck, dépôt de pains, point épicerie.

**Animaux :** acceptés sur les emplacements campings.

**Bons plans :** Tarif ACSI : 17 € par jour (6 ampères et un chien compris)  
10% de réduction sur les emplacements pour les membres FFCC (hors haute saison)  
10% de réduction tarifs curistes sur les emplacements et locatifs en haute saison  
Tarifs « spécial curiste » 3 semaines pour les locations (hors haute saison)  
Accès WIFI gratuit, Accès gratuit à la base de loisirs du Morel.

**Capacité :** 46 emplacements classés sur 10 500 m<sup>2</sup>.

**Aménagements adaptés pour les personnes en situation de handicap :** toilettes et douche.

TARIFS / JOUR	MINI.	MAX.
Forfait 2 pers	14€	20€
Adulte	5€	6,50€
Enfant	3€	4,50€
Animal	2€	
Électricité	5,50€	7€
Loc. semaine chalet, mobil-home 2 pers	240€	800€



## Gîte-Auberge de La Vallée de l'Eau Rousse



41 place Saint-Antoine  
Bonneval Tarentaise  
73260 La Léchère  
04 79 22 59 15

06 47 45 89 24

aubergeeaurosse@orange.fr  
www.aubergedeleaurosse.com

Sur la route du Col de la Madeleine, gîte d'étape et de séjour dans un petit village typiquement savoyard. Accueil été et hiver.

5 chambres - 16 couchages avec formule d'accueil. Demi-pension et pension complète.

Possibilité de paniers pique-nique et plats à emporter. Bar, restaurant avec cuisine familiale traditionnelle sur réservation. Abris vélo et local à skis. Accès Internet gratuit.

Hiver : ski de randonnée, raquettes, ski de piste avec télécabine de Celliers à 7 km.

Tarifs en € (TTC)	MINI	MAXI
NUITÉE	30€	34€
PETIT DÉJEUNER	8€	8€
DEMI-PENSION (/ PERS)	55€	59€
PENSION COMPLÈTE (/ PERS)	66€	70€
SEMAINE EN DEMI-PENSION (/ PERS)	320€	340€
ANIMAUX (CAUTION)	50€	50€

Tarif groupe (+ de 10 pers.)

Contactez la propriétaire.  
Tarif enfant - 10 de ans (10 euros de moins).

Taxe de séjour non incluse.



## Aire de camping-cars du Morel

294 avenue de Savoie  
Bellecombe  
73260 Grand-Aigueblanche

Aire de camping-car publique ouverte à l'année, située dans un parc ombragé. Arrêt navette inter-villages gratuite pour les Thermes, pendant la saison thermale.

À 500 m des Thermes de La Léchères-Bains et à 100 m du centre aquatique du Morel.

Païement automatique par CB, sans réservation préalable.

**Équipement** : terrain clos, terrain ombragé, barrière automatique.

**Capacité** : 12 emplacements.

TARIFS / JOUR	Mini	Max
EMPLACEMENT	10,50€	12€
ÉLECTRICITÉ	4,50€	
TAXE DE SÉJOUR	0,55€/PERS	

TARIFS	Mini	Max
FORFAIT CURE 21 JOURS *	170€	
FORFAIT SAISONNIERS (DU 01/12/2022 AU 14/04/2023) *	150€	
VIDANGE ET EAU	1€ / 2H	

\* électricité non comprise dans le forfait cure et saisonniers.

**Le Manoir de Bellecombe**  
Depuis 1750

**RESTAURANT • TERRASSE**  
**ÉVÉNEMENTS PRIVÉS ET SÉMINAIRES**

RÉSERVER AU  
**Tél. 04 79 01 44 49**

RESTAURANT 12H-14H / 19H-22H  
TERRASSE 12H-22H  
FERMÉ LE DIMANCHE SOIR, LUNDI ET MARDI MIDI

# le manoir de bellecombe

## CHALET LE SUREAU



À 100 m des thermes  
4 charmants studios\*\*  
confortablement équipés  
dans un agréable chalet  
contemporain  
Jardin - Terrasse  
Parking - Wifi gratuite  
1 studio pour 2/4 pers.  
3 studios pour 2 pers.

Sandrine Clastros  
06 60 26 35 47  
www.chaletlesureau.com



## Studios Le Grenier



À 100 m des Thermes  
au centre de la station

- Tout confort
- Ouvert toute l'année
- WiFi

Tél. 04 79 22 58 03  
Port. 06 09 67 21 26  
alain.ferraris@club-internet.fr




Vue sur le parc, T2 avec balcon, Face aux thermes

06 20 71 52 69  
location73260@gmail.com  
www.location-en-savoie.fr

**LES EAUX CLAIRES**  
L'Appartement d'Inès

400 m des thermes,  
location neuve, T2  
de 40m2 avec  
grande terrasse,  
parking privé.





## Résidence les Glières - L'Orée du Bois\*\*



Bellecombe, au calme, plein sud et dans un environnement verdoyant.  
Charmants studios et deux pièces donnant sur un parc privé de 3000m² : barbecue, tonnelle bois, budoïrome, mobilier de jardin.  
Les Thermes sont à 900m de la résidence (navette gratuite).

Tel. 07 88 64 24 88  
www.residence-lesglieres.com  
residencelesglieres@gmail.com

201 avenue de Savoie, Bellecombe, 73060 Grand-Abergement

## Camping et résidences Marie-France\*\*\*



Studios ou appartements de 1 à 4 personnes et chalets mobil-homes situés dans l'espace thermal.  
Coin barbecue, jeux de booles, laverie, parking privé.  
Piscine chauffée avec toboggan offerte à tous nos clients, pizzas en vente sur place. Pour votre détente, salon, bibliothèque et jeux de société. Drapeaux fournis sur demande. Location de vélos électrique et local vélo sécurisé.

Nouveautés 2024 :  
Espaces douche et sanitaires refaits (à la demande)

Tel. 04 79 47 30 30  
samlmariefrance@gmail.com  
www.campingresidencesmariefrance.fr

De 450€ à 950€ les 3 semaines  
71 rue de l'Éclair, 73060 Grand-Abergement

## GITE ANGELA

★★★ ET ★★★★★

LOCATION D'APPARTEMENTS ET DE STUDIOS MEUBLÉS  
DE 1 À 4 PERSONNES - À 800M DES THERMES  
CALME EN LISIÈRE DE FORÊT, PARKING PRIVÉ

NOUVEAUTÉ 2024 : REZ-DE-JARDIN RÉNOVÉ

Wi-Fi

ENTOUR VACANCES

RENSEIGNEMENTS ET RÉSERVATION :  
LUCIE BILLIET-PRADES  
GITE.ANGELA@GMAIL.COM  
07.50.23.20.66 - 06.44.85.06.13



## Légende

- |  |  |   |
|--|--|---|
|  Accès Internet      |  Ascenseur              |  Plain-pied          |
|  Animaux acceptés    |  Lave-linge             |  Baiginoire          |
|  Location de draps   |  Lits faits à l'arrivée |  Douche              |
|  Draps compris       |  Ménage inclus          |   |
|  Lave-vaisselle      |  Parking privé          |   |
|  Tarif semaine hiver |  Tarif semaine été      |  Tarif Cure 21 jours |
- EC : En cours de classement

## 1 PERSONNE

<b>STUDIO 12m<sup>2</sup> ★ 1 PIÈCE 1 LIT</b> <b>CARRET PATRICIA</b> N° 2 Le Cerisier 04 79 22 65 35 • 06 33 01 00 14 lecerisier-lalechere73@orange.fr www.locationlecerisier.fr	✓	✓	✓							✓	✓					430€
<b>STUDIO 15m<sup>2</sup> ★ 1 PIÈCE 1 LIT</b> <b>FILLION PAYOUX JOËLLE*</b> 04 79 24 64 92 • 06 12 02 84 50 joelle.fillion@wanadoo.fr www.studiolachaumiere.fr	✓			✓			Collectif	✓								460€
<b>STUDIO 18m<sup>2</sup> ★ 1 PIÈCE 1 LIT</b> <b>AMAS SERRURIER NOËLLE</b> B Le Sablon 04 79 22 01 15 (soirée) • 06 32 77 56 11 serrurier.amas@orange.fr	✓		✓				Collectif			✓	✓					460€ à 480€

## 2 PERSONNES

<b>APPART. 34m<sup>2</sup> ★ ★ ★ 2 PIÈCES</b> <b>1 LIT</b> <b>BOULETEUX BASTIEN</b> N° 17 Résidence L'Horizon 06 87 71 92 80 bastienbouteleux73@gmail.com	✓	✓		✓	✓			✓	✓		✓	✓		400€		750€
<b>APPART. 40m<sup>2</sup> ★ ★ ★ 2 PIÈCES</b> <b>1 OU 2 LITS</b> <b>POLI BERNARD</b> Villa Sophiane 06 86 98 90 29 • chantalpoli@yahoo.fr	✓			✓	✓											760€
<b>APPART. 65m<sup>2</sup> ★ ★ ★ 2 PIÈCES</b> <b>1 LIT</b> <b>FILLION PAYOUX JOËLLE*</b> L'Arbé 1 04 79 24 64 92 • 06 12 02 84 50 joelle.fillion@wanadoo.fr	✓			✓	✓			✓	✓	✓						800€ à 850€
<b>STUDIO 25m<sup>2</sup> ★ ★ 1 PIÈCE 1 LIT</b> <b>BARROSO FABIEN</b> N° 102 Résidence Les Eaux Claires 06 72 74 14 69 fabienbarroso.73@gmail.com	✓				✓	✓										650€
<b>APPART. 33m<sup>2</sup> ★ ★ 2 PIÈCES 1 LIT</b> <b>ALLEMZOZ MICHÈLE</b> N° 1 Le Petit Ramoneur 06 11 98 39 91 petit.ramoneur@free.fr www.petitramoneur.fr	✓	✓			✓									LOC AU MOIS		700€
<b>STUDIO. 21m<sup>2</sup> ★ ★ 1 PIÈCE 1 LIT</b> <b>ALLEMZOZ MICHÈLE</b> N° 2 Le Petit Ramoneur 06 11 98 39 91 petit.ramoneur@free.fr www.petitramoneur.fr	✓	✓												LOC AU MOIS		580€ à 620€
<b>STUDIO. 21m<sup>2</sup> ★ ★ 1 PIÈCE 1 LIT</b> <b>ALLEMZOZ MICHÈLE</b> N° 3 Le Petit Ramoneur 06 11 98 39 91 petit.ramoneur@free.fr www.petitramoneur.fr	✓	✓									✓			LOC AU MOIS		580€ à 620€
<b>STUDIO 25m<sup>2</sup> ★ ★ 1 PIÈCE 1 LIT</b> <b>MME ET MR BEL</b> N° 122 Résidence Les Eaux Claires 04 57 55 91 91 • 06 75 15 87 56					✓	✓		✓	✓							580€
<b>APPART 27m<sup>2</sup> ★ ★ 2 PIÈCES 1 LIT</b> <b>GROS JULIE</b> N° 212 Résidence Les Eaux Claires 06 22 40 19 68 • julie.gros73@gmail.com	✓		✓		✓	✓	✓							LOC AU MOIS 670€	240€	670€
<b>STUDIO 28m<sup>2</sup> ★ ★ 2 PIÈCES 1 LIT</b> <b>MARANDET CHANTAL</b> N° 107 Résidence Les Eaux Claires 07 62 73 81 10 dominique.marandet@gmail.com	✓		✓			✓	✓							LOC AU MOIS 650€		700€ à 750€



## 2 PERSONNES

<b>APPART. 26m² ★★ 2 PIÈCES 2 LITS</b> <b>FRAISSARD ALAIN</b> N° 216 Résidence Les Eaux Claires 06 20 71 52 69 location73260@gmail.com www.location-en-savoie.fr	✓	✓	✓		✓	✓						250€ à 360€	280€ à 380€	650€ à 780€		
<b>3 APPART. 25m² ★★ 2 PIÈCES 1 LIT</b> <b>CARRET PATRICIA</b> Le Cerisier 04 79 22 65 35 • 06 33 01 00 14 lecerisier-lalechere73@orange.fr www.locationlecerisier.fr	✓	✓	✓							✓	✓			600€ à 680€		
<b>4 STUDIOS 20 À 28m² ★★</b> <b>1 A 2 PIÈCES 1 A 2 LITS</b> <b>CLASTRES SANDRINE</b> Le Sureau 06 60 26 35 47 sandrine.ibghi@gmail.com www.chaletlesureau.com	✓	✓	✓			✓					✓	✓	✓	280€ à 450€	250€ à 350€	610€ à 810€
<b>APPART. 28m² ★★ 2 PIÈCES 2 LITS</b> <b>DUNAND OLIVIER</b> N° 207 Résidence Les Eaux Claires 06 17 82 20 12 • omusicien@hotmail.com	✓	✓	✓		✓	✓								650€ à 690€		
<b>STUDIO 16m² ★1 PIÈCE 1 LIT</b> <b>CANU CATHERINE</b> N° 9 Résidence L'Horizon 06 88 35 12 29 kate.canu73@gmail.com	✓	✓		✓									160€	470€		
<b>STUDIO 25m² ★ 1 PIÈCE 1 OU 2 LITS</b> <b>FILLION PAYOUX JOËLLE*</b> La Chaumière 04 79 24 64 92 • 06 12 02 84 50 joelle.fillion@wanadoo.fr www.studiolachaumiere.fr	✓			✓	✓		Collectif	✓						580€ à 675€		
<b>2 STUDIOS 21 ET 24m² ★1 PIÈCE 1 LIT</b> <b>AMAS SERRURIER NOËLLE</b> A & F - Le Sablon 04 79 22 01 15 (soirée) • 06 32 77 56 11 serrurier.amas@orange.fr	✓		✓				Collectif			✓	✓			490€ à 520€		
<b>STUDIO 24m² ★1 PIÈCE 1 LIT</b> <b>CATELIN MARIE-CLAIRE</b> N° 312 Résidence Les Eaux Claires 06 24 49 61 20 • claire.cattelin@gmail.com	✓				✓	✓	✓							640€		
<b>STUDIO 20m² ★1 PIÈCE 1 LIT</b> <b>DONAZZOLO ISABELLE*</b> Le Grenier 04 79 22 58 03 • 06 09 67 21 26 alain.ferraris@club-internet.fr		✓	✓											500€		
<b>CHALET 24m² ★2 PIÈCES 1 LIT</b> <b>GONTHIER CLAUDE</b> Le Petit Chalet 04 79 38 14 87 • 06 45 55 44 90 claudegonthier@orange.fr	✓		✓							✓	✓			680€		
<b>STUDIO 23m² ★ 1 PIÈCE 2 LITS</b> <b>DONAZZOLO MARYLINE*</b> N° 6 Les Grangettes 06 70 47 65 34 maryline.peytavin@orange.fr www.studios-grangettes.com	✓	✓	✓								✓		200€ à 250€	540€ à 590€		
<b>STUDIO 20m² ★ 1 PIÈCE 2 LITS</b> <b>FILLION PAYOUX JOËLLE*</b> L'Arb 3 04 79 24 64 92 • 06 12 02 84 50 joelle.fillion@wanadoo.fr www.studiolachaumiere.fr	✓			✓	✓		✓	✓		✓	✓			700€		

## 3 PERSONNES

<b>APPART. 25m² ★★ 1 PIÈCE 2 LITS</b> <b>VORGER GERARD</b> N° 208 Résidence Les Eaux Claires 06 86 70 72 28 • 04 79 09 84 14 gerard.vorger@orange.fr	✓	✓	✓		✓	✓								560€ à 650€
--	---	---	---	--	---	---	--	--	--	--	--	--	--	-------------------

\*Ces propriétaires proposent également des appartements non classés.

## 3 PERSONNES

<b>APPART. 32m<sup>2</sup> ★★ 2 PIÈCES 2 LITS BLANC SUZANNE</b> N° 316 Résidence Les Eaux Claires 04 95 28 01 04 • 07 68 32 45 64 suzjoh1224@gmail.com			✓		✓	✓							✓	800€		800€ à 900€	
<b>APPART 40m<sup>2</sup> ★★ 2 PIÈCES 2 LITS MORIN MARC</b> N° 309 Résidence Les Eaux Claires 06 72 64 40 24 • 03 86 83 73 29 (après 19h) micheline.morin89@orange.fr	✓				✓	✓	✓						✓	270€ à 300€	270€ à 300€	770€ à 780€	
<b>APPART. 31m<sup>2</sup> ★ 2 PIÈCES 3 LITS DONAZZOLO MARYLINE*</b> N° 10 Les Grangettes 06 70 47 65 34 maryline.peytavin@orange.fr www.studios-grangettes.com	✓	✓	✓								✓		✓			280€ à 350€	660€ à 720€
<b>APPART 36m<sup>2</sup> ★ 2 PIÈCES 2 LITS MORIN MARC</b> N° 308 Résidence Les Eaux Claires 06 72 64 40 24 • 03 86 83 73 29 (après 19h) micheline.morin89@orange.fr	✓					✓	✓						✓	250€ à 300€	250€ à 300€	720€ à 750€	

## 4 PERSONNES

<b>APPART. 62m<sup>2</sup> ★★★ 3 PIÈCES 2 LITS FILLION PAYOUX JOËLLE*</b> L'Arbé 2 04 79 24 64 92 • 06 12 02 84 50 joelle.fillion@wanadoo.fr www.studiolachaumiere.fr	✓				✓	✓		✓	✓				✓			1000€ à 1200€	
<b>APPART. 50m<sup>2</sup> ★★★ 2 PIÈCES 2 LITS MONEY HENRI ET SYLVIE</b> N° 301 Résidence Les Eaux Claires 04 79 22 57 47 - 06 82 92 97 15 sylvie.money@live.fr	✓	✓			✓	✓	✓	✓	✓	✓			✓	600€ à 700€		900€	
<b>APPART. 35m<sup>2</sup> ★★ 3 PIÈCES 4 LITS GUESSOUM A.</b> N° 22 Chateaufeuillet 01 42 46 92 44 • 06 74 93 93 14 svam2@wanadoo.fr	✓	✓			✓		✓				✓	✓	✓			490€ à 690€	
<b>APPART. 28m<sup>2</sup> ★★ 2 PIÈCES 2 LITS BONHOMME NICOLE</b> N° 103 Résidence Les Eaux Claires 06 77 79 49 89 • 04 79 09 87 27 bonhommea@wanadoo.fr	✓	✓	✓				✓	✓					✓			730€	
<b>APPART. 31m<sup>2</sup> ★★ 2 PIÈCES 2 LITS BONHOMME NICOLE</b> N° 101 Résidence Les Eaux Claires 06 77 79 49 89 • 04 79 09 87 27 bonhommea@wanadoo.fr	✓	✓	✓			✓	✓	✓					✓			810€	
<b>APPART. 70m<sup>2</sup> ★★ 3 PIÈCES 2 LITS CHANCEL ANNE-MARIE</b> 69 allée des figuiers, Chateaufeuillet 04 75 98 52 80 • 06 70 24 59 51 am.chancel@orange.fr	✓					✓		✓			✓		✓			320€ à 380€	870€
<b>2 APPART. 28m<sup>2</sup> ★ 2 PIÈCES 2 LITS FILLION PAYOUX JOËLLE*</b> La Chaumière 04 79 24 64 92 • 06 12 02 84 50 joelle.fillion@wanadoo.fr www.studiolachaumiere.fr	✓				✓	✓		✓	✓				✓			650€ à 700€	

## BELLECOMBE | 1 PERSONNE

<b>STUDIO 22m<sup>2</sup> ★★ 1 PIÈCE 1 LIT FRAISSARD ANTHONY*</b> N° 101 Résidence Bellevue 06 09 47 32 30 sarlmarielfrance@gmail.com www.campingresidencesmariefrance.fr	✓	✓	✓					Collectif					✓	200€ à 350€		490€ à 690€
---	---	---	---	--	--	--	--	-----------	--	--	--	--	---	-------------------	--	-------------------

BELLECOMBE | 2 PERSONNES

<b>APPART. 34m<sup>2</sup> ★★★</b> <b>2 PIÈCES 2 LITS SIMPLES</b> <b>BILLIET PRADES LUCIE</b> N° 9 Gîte Angela 07 50 23 20 66 • 06 44 85 06 13 gite.angela@gmail.com	✓	✓	✓				Collectif				✓	✓	✓	350€ à 385€	350€ à 385€	690€ à 900€
<b>STUDIO. 28m<sup>2</sup> ★★★ 1 PIÈCE 2 LITS</b> <b>DE PALMA STEPHANIE</b> 145 rue des Pommiers 06 80 18 30 78 elonono73@gmail.com	✓		✓		✓		✓				✓			350€	310€	640€
<b>APPART. 60m<sup>2</sup> ★★★ 2 PIÈCES 2 LITS</b> <b>RICHIER MARYSE</b> L'Oustau 04 79 24 06 69 • 06 88 77 24 24 maryse.richier@wanadoo.fr	✓	✓			✓		✓	✓	✓	✓	✓	✓				620€
<b>STUDIO 25m<sup>2</sup> ★★★ 1 PIÈCE 2 LITS</b> <b>BILLIET PRADES LUCIE</b> N° 31 Gîte Angela 07 50 23 20 66 • 06 44 85 06 13 gite.angela@gmail.com	✓	✓	✓				Collectif				✓			280€ à 320€	280€ à 320€	490€ à 650€
<b>APPART. 35m<sup>2</sup> ★★ 2 PIÈCES 1 LIT</b> <b>GROS JULIE</b> L'Edelweiss 06 22 40 19 68 julie.gros73@gmail.com	✓		✓		✓		✓				✓			LOC AU MOIS 640€	220€	640€
<b>STUDIO 20m<sup>2</sup> ★★ 1 PIÈCE 1 LIT</b> <b>FRAISSARD ANTHONY*</b> N° 102 Résidence Bellevue 06 09 47 32 30 sarlmariefrance@gmail.com www.campingresidencesmariefrance.fr	✓	✓	✓				Collectif				✓					510€ à 690€
<b>STUDIO 22m<sup>2</sup> ★★ 1 PIÈCE 1 LIT</b> <b>FRAISSARD ANTHONY*</b> N°1 Chalet Marie-France 06 09 47 32 30 sarlmariefrance@gmail.com www.campingresidencesmariefrance.fr	✓	✓	✓				Collectif				✓	✓		290€ à 360€	530€ à 720€	
<b>APPART. 60m<sup>2</sup> ★★ 2 PIÈCES 3 LITS</b> <b>CARRET OLIVIER</b> Résidence L'Arolle 06 50 16 06 60 resdaking@gmail.com		✓	✓		✓		✓				✓			360€ à 420€	720€ à 830€	
<b>STUDIO. 30m<sup>2</sup> ★★ 1 PIÈCE 1 LIT</b> <b>PEREIRA SOPHIE ET ANTONIO</b> B1 Les Glières - L'Orée du Bois 07 88 68 34 88 residencelesglieres@gmail.com www.residence-lesglieres.com	✓				✓		Collectif				✓	✓		470€ à 570€	320€ à 420€	690€ à 865€
<b>2 CHALETS 26m<sup>2</sup> ET 35m<sup>2</sup> EC★</b> <b>2 PIÈCES 1 LIT</b> <b>MARTINET MARIE-THÉRÈSE</b> Alpen'Rose et Flor'Alp 95 chemin des Pommiers 04 79 24 49 88 • 06 29 47 65 82 matty.martinet@gmail.com	✓	✓									✓	✓		LOC AU MOIS		600€ à 700€

3 PERSONNES

<b>APPART. 35m<sup>2</sup> ★★★</b> <b>2 PIÈCES 3 LITS</b> <b>FRAISSARD CLAUDIA</b> L'Appartement D'Inès 06 20 71 52 69 location73260@gmail.com www.location-en-savoie.fr	✓	✓	✓								✓	✓	✓	270€ à 450€	270€ à 450€	660€ à 890€
--	---	---	---	--	--	--	--	--	--	--	---	---	---	-------------------	-------------------	-------------------

\*Ces propriétaires proposent également des appartements non classés.



**BELLECOMBE | 6 PERSONNES**

<b>APPART. 57m<sup>2</sup> ★★ 3 PIÈCES 5 LITS</b> <b>ROUDIL JACQUELINE</b> Résidence Les Cascades 06 98 50 00 18 • 06 64 85 12 71 regis@roudilservices.com www.roudilservices.com																
	✓				✓		✓			✓			✓	450€	300€ à 450€	800€ à 1200€

**AIGUEBLANCHE | 4 PERSONNES**

<b>APPART 39m<sup>2</sup> ★★★ 2 PIÈCES 2 LITS</b> <b>BOUSSEMART SYLVAIN</b> Résidence l'Eau Blanche 06 80 06 26 34 • 06 81 95 08 71 leaublanche@orange.fr																
	✓				✓	✓		✓	✓				✓		400€ à 450€	800€ à 900€

**SAINT-OYEN | 4 PERSONNES**

<b>CHALET 44m<sup>2</sup> ★★★ 1 PIÈCE 3 LITS</b> <b>HYVOZ VIRGINIE</b> Chalet Helnes 06 11 71 47 25 virg.hyvoz@gmail.com www.chalet-helnes.com																
	✓				✓	✓		✓	✓				✓	560€ à 710€	550€ à 650€	750€ à 1050€

**DOUCY STATION | 4 PERSONNES**

<b>APPART. 28m<sup>2</sup> ★★ 2 PIÈCES 3 LITS</b> <b>HETROY CHRISTOPHE ET ODILE</b> N° 14 Résidence Les Arcades 03 86 20 03 57 • 06 82 39 81 16 christophe.hetroy@orange.fr																
	✓	✓			✓								✓	450€ à 650€	300€	800€

**PUSSY | 2 PERSONNES**

<b>STUDIO 25m<sup>2</sup> ★★ 1 PIÈCE 1 LIT</b> <b>COLLIARD ROLAND</b> Plan Maju 04 79 22 52 88 (heures repas) roland.colliard0867@orange.fr																
	✓		✓			✓		✓	✓	✓	✓		✓			480€ à 510€

**LES AVANCHERS-VALMOREL | 4 PERSONNES**

<b>CHALET 70m<sup>2</sup> ★ 3 PIÈCES 3 LITS</b> <b>PETEX NOEL</b> Le Petit Nid d'Or - La Grange 06 56 74 78 03 npetex@gmail.com																
					✓		✓			✓			✓	500€ à 1000€	300€	750€

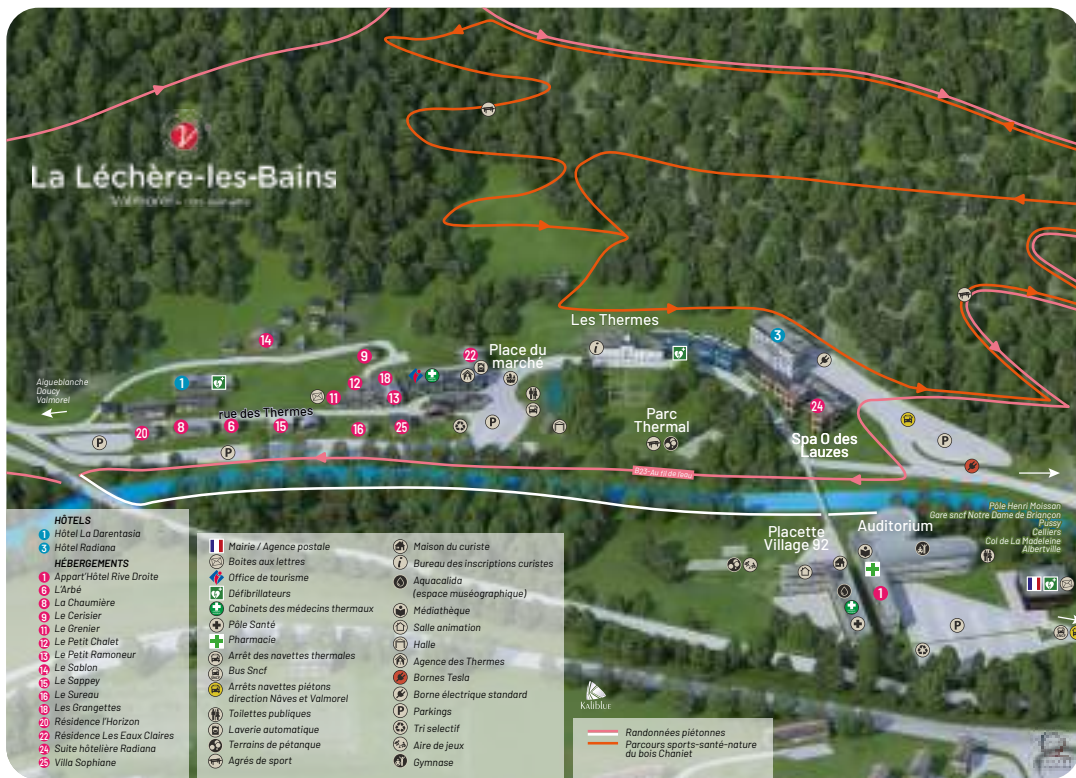
**NÂVES FONTAINE | 12 PERSONNES**

<b>GÎTE. 194m<sup>2</sup> 9 PIÈCES 10 LITS</b> <b>MAISON DE LA MONTAGNE DE NÂVES</b> Gîte Le Tilleul 04 79 24 40 13 mmn@naves-savoie.com www.naves-savoie.com																
	✓		✓		✓		✓		✓	✓			✓	1500€	1200€	

**LA BÂTHIE | 4 PERSONNES**

<b>GÎTE 45m<sup>2</sup> ★★ 2 PIÈCES 2 LITS</b> <b>BARGEOT PHILIPPE ET</b> <b>BALMAND ELISABETH</b> Gîte Les Volets Verts 04 79 10 85 28 • 06 15 76 11 74 gitevv-labathie@orange.fr www.gite-voletsverts-savoie.com																
	✓	✓	✓		✓		✓			✓	✓		✓	330€ à 395€	330€ à 395€	630€ à 675€

## PLAN DU VILLAGE



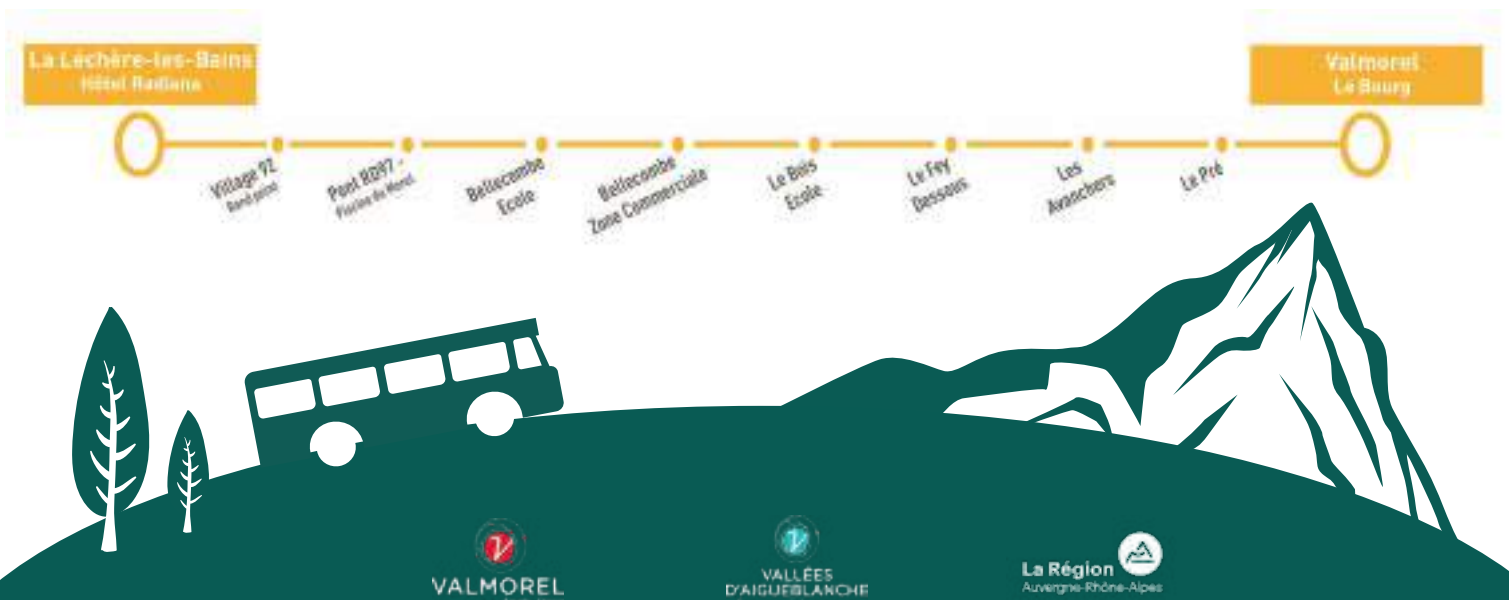
## PROFITEZ DES NAVETTES VALLÉE'BUS



Durant toute la saison hivernale 2023/2024 et estivale 2024, la Communauté de Communes des Vallées d'Aigueblanche renouvelle la mise en place des **navettes piéton** entre la station thermale de La Léchère-les-Bains et la station de Valmorel. Celles-ci sont munies d'un porte-vélo.

Des **navettes VTT gratuites** sont également mises en place entre Valmorel et Bellecombe et entre Nâves et Bellecombe pendant toute la saison estivale juillet-août 2024.

**Un transport facilité, écologique et responsable !**



## ACCÈS

Le village de La Léchère-les-Bains est situé à quelques kilomètres des villes commerçantes. Le trafic des transports en commun est souvent limité, hors saison touristique, c'est pourquoi l'automobile reste le moyen de transport le plus pratique dans notre région ! Demandez conseil à nos hôtesses d'accueil pour préparer sereinement votre arrivée.



### EN VOITURE

Rejoindre **Albertville** par l'autoroute **A43** depuis Chambéry - N212 depuis Anney. Suivre la voie express **N90** direction Tarentaise, **sortie n°37**.



### EN TRAIN

**Arrêt à la gare SNCF de Notre-Dame-de-Briançon** (3km). Navette gratuite entre la gare et la station thermale en fonction des dates d'arrivée.  
**Arrêt à la gare TGV de Moûtiers** (6km) desservie par les trains directs.



### BUS SNCF

Au départ des gares routières telles que Albertville ou Moûtiers, correspondances en bus TER de la SNCF jusqu'à l'arrêt de bus "**Petit-Coeur La Léchère**" (500m de l'établissement thermal).



### NAVETTE INTER-VILLAGES

Rotations **gratuites** entre La Léchère-les-Bains et Aigueblanche. Circule du lundi au samedi pendant la saison thermale.



### NAVETTE GRATUITE DE TRANSPORT

Traditionnellement au début du mois de Mai, La Commune de La Léchère met en place un service de transport de la gare de Notre-Dame-de-Briançon à la station thermale de La Léchère **les week-ends précédant chaque changement de cure**.

En 2024, un transporteur vous conduira gratuitement à proximité de votre hébergement :

- Samedi 4 et Dimanche 5 Mai
- Samedi 25 et Dimanche 26 Mai
- Samedi 15 et Dimanche 16 Juin
- Samedi 6 et Dimanche 7 Juillet
- Samedi 27 et Dimanche 28 Juillet
- Samedi 17 et Dimanche 18 Août
- Samedi 7 et Dimanche 8 Septembre
- Samedi 28 et Dimanche 29 Septembre
- Samedi 19 et Dimanche 20 Octobre

Le transporteur est informé des horaires des trains. Pour votre retour, pensez à vous inscrire une semaine avant votre départ auprès du bureau d'information touristique de La Léchère-les-Bains.



### Taxi Alpes VTC Transferts

📍 La Léchère-les-Bains  
☎️ 06 03 04 40 49  
☎️ 06 84 60 95 52

**TAXI ALPES VTC Transferts** se tient à votre disposition en vous proposant plusieurs prestations différentes comme : le taxi en transport sanitaire, le transport de personnes et VTC à destination des stations de ski, gares, aéroports ou de simples courses.



### Taxi Sylvain

📍 Grand-Aigueblanche  
☎️ 04 79 24 37 95  
☎️ 06 80 06 26 34

Service de prise en charge en taxi depuis les principaux aéroports, principales gares SNCF, toutes destinations, transport médical et excursions.



## Spa Õ des Lauzes Restaurant l' Õ à la Bouche

Nouveaux soins – Nouvelle carte

### Nos pauses gourmandes

Dans un cadre Art Déco ou sur les terrasses avec vue sur le parc thermal et la vallée, notre chef vous attend pour vous faire déguster une cuisine raffinée autour des produits du terroir.

#### – Festival de l'Õ –

Un menu du jour formule 3 plats au restaurant l'Õ à la bouche  
+ un accès au spa de 2h30

Sous réserve de disponibilité, le midi, sur réservation.  
45 € par personne

#### – Õ Délice –

Un menu du jour formule 3 plats au restaurant l'Õ à la bouche  
+ un accès de 2h30 au spa  
+ un soin signature Õ de 60min

Sous réserve de disponibilité, le midi, sur réservation.  
109 € par personne

Radiana

Hôtel\*\*\* - Spa - Restaurant - Résidences\*\*\*  
309 chemin des marronniers - 73260 La Léchère  
Réservation : +33 (0)4 79 22 61 61  
radiana@lalecherelesbains.com

TERRAKÉ

Le Spa

lalecherelesbains.com

Nansca



# La Léchère-les-Bains

Valmorel • côté bien-être

## OFFICE DE TOURISME DE VALMOREL ET DES VALLÉES D'AIGUEBLANCHE

### BUREAU D'INFORMATION TOURISTIQUE DE LA LÉCHÈRE-LES-BAINS

Rue des Eaux Claires - 73260 La Léchère  
+33 (0)4 79 22 51 60

lalecherelesbains@valmorel.com  
www.lalecherelesbains.valmorel.com

#### HORAIRES D'OUVERTURE

Du 23 mars au 19 octobre 2024

Tous les jours : 9 h à 12 h / 14 h à 18 h

De novembre à mars

Les lundis, mercredis et vendredis : 9 h à 12 h / 14 h à 17 h

Les mardis et jeudis, permanence téléphonique uniquement : 9 h à 12 h / 14 h à 17 h

Fermé les jours fériés et du 21 décembre 2023 au 7 janvier 2024.



**Siège social :** Office de Valmorel et des Vallées d'Aigueblanche (OTVVA) - Bourg Morel - 73260 Valmorel - SIRET n°31167880900055

Document non contractuel. Les informations sont données à titre indicatif et peuvent être modifiées à tout moment. Le Bureau d'Information Touristique de La Léchère-les-Bains ne peut être tenu responsable d'un changement quel qu'il soit. **Photos :** OTVVA, Jérôme Carret, SirBlondin, Manu Reyboz, David Leprince, Pierre Jacques, CCVA, partenaires OTVVA, Scalphoto, Amandine Grevon. **Plans :** Kaliblu. **Réalisation :** B.I.T. La Léchère-les-Bains.  
Imprimé par La Poste. Ne pas jeter sur la voie publique. Papier 100% PFC