

On s'anime!

VOTRE PROGRAMME D'ANIMATIONS
ET D'ACTIVITÉS
Du 27 mai au 16 juin 2024

LES TEMPS FORTS

CABARET

Musidéa
«Clap cinéma»

18h Auditorium
Gratuit

Dans le cadre des Mairies de La
Léchère :

24 mars - 16 avril - 7 mai
28 mai - 19 juin - 9 juillet 30
août - 29 août
10 septembre - 1 octobre



La Léchère-les-Bains

**EN ATTENDANT
D'ÊTRE UN
HOMME**



Mardi
4 juin
20H00

La Léchère-les-Bains

ÉCRIT ET INTERPRÉTÉ
PAR LUDOVIC MOKTARY

MIS EN SCÈNE PAR
PATRICK LETELLIER

Auditorium Village 92 Tarif unique : 12€
Billetterie en vente au bureau d'information touristique de La Léchère-les-Bains
04 79 22 51 60

**Soirée
années**

80

avec
Sandrine Lora &
Marino Valentini

De 19h à 21h30

Soirée dansante sur les musiques des 80's.
Recès libre.
Repas sur réservation à l'Office de tourisme : 14€.
04 79 22 51 60

Dans la salle animation Village 92 :
9 avril, 30 avril, 21 mai, 17 juin,
24 septembre et 15 octobre

Dans le parc thermal :
2 juillet, 23 juillet, 13 août
et 3 septembre

La Léchère-les-Bains

40 ans

CONCERT

La Vie qui Chante

Samedi 15 juin à 20h30

Nombreuses surprises,
lots à gagner !!!

AUDITORIUM DE LA LECHERE

ENTREE
10 EUROS

MONTAIGNE FM
I.P.N.S.



La Léchère-les-Bains
Valmorel • côté bien-être

LE RENDEZ-VOUS DES ANIMATIONS

PROFITEZ DES OFFRES DES PASS ACTIV'

Les Pass Activ' vous permettent de profiter à prix réduit ou en gratuité d'un panel d'animations et d'activités se trouvant dans ce programme ! Renseignements et ventes des Pass auprès des conseillères en séjour du bureau touristique de La Léchère-les-Bains.

Les réservations des animations et des activités sont obligatoires, au plus tard la veille 17h30.

LUNDI 27 MAI

RÉUNION D'INFORMATION • 16H00

Le rendez-vous de début de cure pour un séjour réussi ! Présentation des Thermes, de nos partenaires d'activités et de nos animations. Jeu-concours sur place peut-être gagner du fromage ou une activité !

📌 Sans inscription.

🆓 Accès libre.

📍 Auditorium Village 92.

INITIATION ACTIVITÉS • 17H15

Testez la marche nordique, le bungypump, la sophrologie et l'auto-massage du visage lors de minis ateliers gratuits.

📌 Sans inscription.

🆓 Accès libre. 2 créneaux de 10/15 minutes.

📍 Salle Animation Village 92.

MARDI 28 MAI

TOURNOI DE PÉTANQUE • 14H00

Doublette ou tripléte non formées. Remportez toutes les parties ! Les meilleurs repartiront avec un cadeau !

📌 Inscription au bureau touristique de

La Léchère-les-Bains. Places limitées.

🆓 2€ - 1€ avec le Pass Activ' - Inclus dans le Pass Activ' +.

📍 Salle Animation Village 92.

SPECTACLE CABARET • 18H00

Musidea présente le show «Clap Cinéma» avec sa divine chanteuse, ses deux exquises danseuses, son charismatique chanteur crooner ainsi que son violoniste romantique. Ils vous refont revivre en musique les plus grands films d'hier à aujourd'hui, avec Rocky, Titanic, James Bond, Jessica Rabbit, les Blues Brothers, Dirty Dancing, Pirates des Caraïbes... et bien d'autres !

📌 Sans inscription.

🆓 Gratuit.

📍 Auditorium Village 92.

MERCREDI 29 MAI

ATELIER BOUGIE ET GRAVURE SUR VERRE • 14H00

Confectionnez une bougie de massage avec Ondina et réalisez selon le motif désiré une gravure sur verre unique. Matériel fourni.

📌 Inscription au bureau touristique de

La Léchère-les-Bains. Places limitées.

🆓 8€ - 5€ avec le Pass Activ' - Inclus dans le Pass Activ' +.

📍 Salle Animation Village 92.

TAPIS VERT • 15H00

Retrouvez-vous pour partager un moment de jeu convivial. Tarot, belote, poker, bataille... Nous vous mettons à disposition les cartes pour jouer librement entre vous !

📌 Sans inscription.

🆓 Accès libre.

📍 Salle Animation Village 92.

THÉÂTRE « LOVE ME » • 20H00

Au plateau, quatre interprètes parlent, chantent, mettent en musique et jouent l'amour sous toutes ses formes. Par un jeu de hasard, l'amour se décline dans sa complexité et sa diversité : aussi bien passionnel que platonique, de correspondances amoureuses en infidélités sans conséquences, de mariages pluvieux en divorces ensoleillés... La dimension historique s'étend d'Adam et Ève jusqu'aux sites de rencontres, et la compagnie Cassandra mêle littérature, variété française et recherches scientifiques pour faire le tour de la question.

📌 Billetterie en vente sur place le soir même ou sur le site Dôme Théâtre ou au 04 79 10 44 80. Places limitées.

🆓 De 6€ à 12€.

📍 Auditorium Village 92.

JEUDI 30 MAI

CONCOURS ÉCRITURE

Laissez parler l'écrivain qui est en vous ! En maximum 20 lignes, livrez votre meilleure interprétation de La Léchère-les-Bains dans un poème ou une chanson ! Une fois réalisée, déposez votre oeuvre au bureau touristique. Révélation du gagnant durant le barbecue du Vendredi 7 juin. À gagner, un repas pour la soirée années 80 !

📌 Sans inscription.

🆓 Gratuit.

CONFÉRENCE • 17H00

Conférence avec le Professeur Carpentier, directeur du Centre de Recherche Universitaire de La Léchère. Le thème : « Cure thermale et phlébologie ».

📌 Sans inscription.

🆓 Gratuit.

📍 Salle du parc.

VENDREDI 31 MAI

BARBECUE • 12H00

Moment convivial garanti autour d'un barbecue ! Apportez vos couverts ainsi que votre repas, nous fournissons les boissons et l'accompagnement pour votre plat chaud !

📌 Inscription au bureau touristique de

La Léchère-les-Bains. Places limitées.

🆓 5€ - 3€ avec le Pass Activ' - Inclus dans le Pass Activ' +.

📍 Salle Animation Village 92.



PETIT BAL • 15H00

Dancez au rythme de la playlist de DJ Jenni !

📌 Sans inscription.

🆓 Gratuit.

📍 Salle Animation Village 92.

LUNDI 3 JUIN

COURS DE DANSE • 14H30

Venez vous déhancher sur du madison, reggae ou de la musette avec Jennifer !

📌 Sans inscription.

🆓 Gratuit.

📍 Salle Animation Village 92.

FILM CONFÉRENCE • 18H00

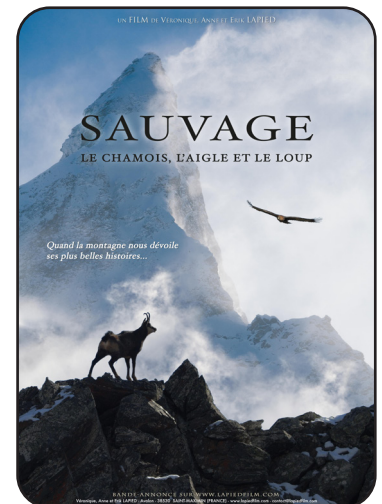
« Sauvage » présenté par Erik Lapiéd, réalisateur. Des séquences exceptionnelles filmées sur 10 années dans les Alpes. Il nous offre le privilège rare de côtoyer, au plus près chamois, aigles, loups et êtres vivants qui partagent leur territoire. En équilibre sur le fil de la vie, les animaux se croisent, chassent, redoublent d'ingéniosité et écoutent leur instinct pour relever le plus grand des défis : vivre.

📌 Billetterie à l'entrée de la salle de spectacle.

🆓 Adulte 9€ - avec les Pass Activ' 8€ - Enfant 5,50€.

Gratuit pour les moins de 5 ans.

📍 Auditorium Village 92.



MARDI 4 JUIN

VISITE DES CAVES D'AFFINAGE • 13H30

Découvrez à Rognaux des caves creusées dans la montagne à 65m de profondeur qui servait -après guerre- au stockage de munitions, là où reposent aujourd'hui, une multitude de fromages... Visite à 14h00.

📌 Inscription obligatoire au bureau touristique de La Léchère-les-Bains. Places limitées.

🆓 Gratuit.

📍 Départ en co-voiturage à 13h30 du bureau touristique de La Léchère-les-Bains.

LE RENDEZ-VOUS DES ANIMATIONS

VISITE GUIDÉE • 14H00

Les guides-conférenciers de la FACIM, vous proposent la visite historique et géologique du parc, puis de l'espace muséographique Aquacalida, sur l'histoire des eaux thermales de La Léchère-les-Bains.

📍 **Inscription au bureau touristique de La Léchère-les-Bains. Places limitées.**

💰 **8€ - 5€ avec les Pass Activ'.**

📍 **Halle du Parc Thermal.**

TOURNOI DE PÉTANQUE • 14H00

Doublette ou triplette non formées. Remportez toutes les parties ! Les meilleurs repartiront avec un cadeau !

📍 **Inscription au bureau touristique de La Léchère-les-Bains. Places limitées.**

💰 **2€ - 1€ avec le Pass Activ' - Inclus dans le Pass Activ' +.**

📍 **Salle Animation Village 92.**

ONE MAN SHOW « EN ATTENDANT D'ÊTRE UN HOMME » • 20H00

« En attendant d'être un homme » est un one-man show explosif et participatif avec une multitude de personnages tout aussi drôles les uns que les autres.

Comment séduire une femme quand on a toujours été célibataire ?

Ludo aime deux choses : sa routine et les objets vintage. Un jour, son monde s'écroule : il tombe amoureux d'Aphrodite, une femme libre et très indépendante. Vous allez enfin apprécier les femmes de caractère ! Un seul en scène écrit et interprété par Ludovic Mokarty et mis en scène par Patrick Letellier.

📍 **Billetterie en vente au bureau touristique de La Léchère-les-Bains et sur place le soir même. Places limitées.**

💰 **Tarif unique : 13€.**

📍 **Auditorium Village 92.**

MERCREDI 5 JUIN

ATELIER PEINTURE DÉCORATIVE • 14H00

Initiation et créations artistiques avec Ondina. Imaginez, créez et repartez avec vos œuvres ! Possibilité de peindre sur du bois, de la lauze ou un galet, au choix. Matériel fourni.

📍 **Inscription au bureau touristique de La Léchère-les-Bains. Places limitées.**

💰 **8€ - 5€ avec le Pass Activ' - Inclus dans le Pass Activ' +.**

📍 **Salle Animation Village 92.**



TAPIS VERT • 15H00

Retrouvez-vous pour partager un moment de jeu convivial. Tarot, belote, poker, bataille... Nous vous mettons à disposition les cartes pour jouer librement entre vous !

📍 **Sans inscription.**

💰 **Accès libre.**

📍 **Salle Animation Village 92.**

VENDREDI 7 JUIN

BARBECUE • 12H00

Moment convivial garanti autour d'un barbecue ! Apportez vos couverts ainsi que votre repas, nous fournissons les boissons et l'accompagnement pour votre plat chaud !

📍 **Inscription au bureau touristique de La Léchère-les-Bains. Places limitées.**

💰 **5€ - 3€ avec le Pass Activ' - Inclus dans le Pass Activ' +.**

📍 **Salle Animation Village 92.**

PETIT BAL • 15H00

Danse au rythme de l'accordéon de Sandrine Lion !

📍 **Sans inscription.**

💰 **Gratuit.**

📍 **Salle Animation Village 92.**

LUNDI 10 JUIN

LOTO • 13H30 OUVERTURE DES PORTES

Jetons en main, soyez attentifs aux numéros tirés par notre animatrice et remplissez votre carton. Seuls les plus chanceux repartiront avec de nombreux cadeaux !

Début du loto à 14h00.

📍 **Sans inscription.**

💰 **3€ le carton, 5€ les 2 cartons, 10€ les 5 cartons.**

1 carton inclus dans le Pass Activ' +. Règlement par chèque ou espèces sur place.

📍 **Salle Animation Village 92.**



MARDI 11 JUIN

SOIRÉE ANNÉES 80 • DÈS 19H00

Retrouvez-vous lors de cette soirée dansante, spécialement dédiée aux musiques qui ont marqué les années 80 !

Le moment idéal pour se rejoindre sur la piste de danse et faire des connaissances !

Animée par Sandrine Lion.

Possibilité de dîner sur place sur réservation.

Menu : Salade composée • Diots et pommes de terre • Tarte aux pommes • Café.

Boissons non comprises. Buvette sur place.

📍 **Accès libre. Repas sur inscription au bureau touristique de La Léchère-les-Bains. Places limitées.**

💰 **Espace danse en accès libre. Repas : 14€.**

📍 **Salle Animation Village 92.**



MERCREDI 12 JUIN

ATELIER LAINE CARDÉE • 14H00

Ondina vous propose une initiation au feutrage de laine cardée à l'aiguille. Une fois feutrée, cette laine est facile à travailler et elle offre des multiples possibilités créatives ! Matériel fourni.

📍 **Inscription au bureau touristique de La Léchère-les-Bains. Places limitées.**

💰 **8€ - 5€ avec le Pass Activ' - Inclus dans le Pass Activ' +.**

📍 **Salle Animation Village 92.**

TAPIS VERT • 15H00

Retrouvez-vous pour partager un moment de jeu convivial. Tarot, belote, poker, bataille... Nous vous mettons à disposition les cartes pour jouer librement entre vous !

📍 **Sans inscription.**

💰 **Accès libre.**

📍 **Salle Animation Village 92.**

JEUDI 13 JUIN

FINALISATION DES ATELIERS CRÉATIFS • 14H00

Ondina vous attend pour terminer votre création artistique, toujours avec ses précieux conseils !

📍 **Sans inscription.**

💰 **Accès libre.**

📍 **Salle Animation Village 92.**

SAMEDI 15 JUIN

CONCERT « LA VIE QUI CHANTE » • 20H30

Le groupe vocal d'Aigueblanche La Vie Qui Chante célèbre son 40e anniversaire, un jalon impressionnant pour cet ensemble unique qui combine chansons contemporaines et gestuelles colorées... Un visuel captivant, des émotions fortes, une rétrospective de 40 années de chansons et en fin de spectacle, un tirage au sort des numéros des billets d'entrée pour gagner des lots dont une nuit au « Trait d'Union à Saint Martin de Belleville » pour 2 personnes, une expérience atypique dans un refuge de charme où nature et authenticité se conjuguent à la perfection.

📍 **Billetterie sur place le soir même. Places limitées.**

💰 **Tarif unique : 10€.**

📍 **Auditorium Village 92.**

DIMANCHE 16 JUIN

LA NAVELLOTTE - RANDO VTT • DÈS 7H00

Rando VTT qui vous fera parcourir et découvrir le vallon de Nâves et de la Grande Maison, pour les parcours les plus longs. Alpagnes, forêts, sous-bois, crêtes et cols seront les décors de cette journée conviviale entre 1300 et 2000m d'altitude. Randonnée ouverte aux VTT musculaires, VTTAE et Gravel. Location de VTTAE possible auprès de la Maison de la Montagne de Nâves.

A partir de 11h30 à l'arrivée : Buvette, repas et animations.

📍 **Inscription en ligne obligatoire avant le 12 juin.**

💰 **De 8€ à 16€.**

📍 **Grand-Nâves.**

LE RENDEZ-VOUS DES ACTIVITÉS

BALADES ENCADRÉES AVEC VALMOREL ACTIVITÉS OUTDOOR

4 APRÈS-MIDIS PAR SEMAINE

Suivez le guide et découvrez de nombreux sites d'une nature préservée et des paysages grandioses. Niveau : de facile à moyen. Durée : environ 3h30.

Programme hebdomadaire à récupérer au bureau touristique de La Léchère-les-Bains tous les samedis.

📝 **Inscription au plus tard la veille au bureau touristique de**

La Léchère-les-Bains. Places limitées.

€ 15€ - 8€ avec les Pass Activ'.

📍 Bureau touristique de La Léchère-les-Bains.



MARCHE NORDIQUE AVEC VALMOREL ACTIVITÉS OUTDOOR

VENDEDI 7 JUIN • 15H00

Une marche dynamique avec des bâtons de marche spécifiques en plein air.

Passez un bon moment, à votre rythme, tout en vous musclant !

Matériel fourni. Durée : 1h30.

📝 **Inscription au plus tard la veille au bureau touristique de**

La Léchère-les-Bains. Places limitées.

€ 12€ - 8€ avec les Pass Activ'.

📍 Bureau touristique de La Léchère-les-Bains.



ATELIERS AUTO-MASSAGE VISAGE AVEC MARYLOU

ATELIER DRAINAGE LYMPHATIQUE • MERCREDI 29 MAI • 17H00

ATELIER MASSAGE ANTI-ÂGE • MERCREDI 12 JUIN • 17H00

Marylou vous propose deux ateliers pour vous apprendre à prendre soin de votre visage avec des techniques d'auto-massage simples.

Atelier «drainage lymphatique» : Venez apprendre à garder bonne mine toute l'année grâce à l'auto massage manuel et avec un outil de beauté, le rouleau de jade.

Atelier «massage anti-âge» : Venez apprendre à estomper les signes du temps grâce à l'auto massage manuel et avec un outil de beauté, le gua-sha. Matériel fourni. Durée : 1h00.

📝 **Inscription au plus tard la veille au bureau touristique de**

La Léchère-les-Bains. Places limitées.

€ 15€ - 10€ avec les Pass Activ'.

📍 Maison du curiste Village 92.



Carte, Menu du Jour, Plats à Emporter, Hôtel

04.79.22.63.04 - contact@lacabriere.com

SOPHROLOGIE EN SALLE AVEC KARINE

JEUDI 6 ET 13 JUIN • 16H30

La sophrologie est une technique de relaxation basée sur la respiration, la visualisation positive et la détente musculaire, permettant à votre corps et votre esprit de s'harmoniser, de retrouver un équilibre et la bonne santé.

Un temps d'écoute intérieur, écouter votre corps, votre coeur, ses sensations, les accueillir avec douceur. Karine vous invite au coeur de vous-même pour découvrir vos richesses intérieures. Durée : 1h.

📝 **Inscription au plus tard la veille au bureau touristique de**

La Léchère-les-Bains. Places limitées.

€ 15€ - 10€ avec les Pass Activ'.

📍 Maison du curiste Village 92.



BUNGYPUMP AVEC ÉLISABETH

MARDI 28 MAI, 4 ET 11 JUIN • 15H00 JEUDI 30 MAI ET 13 JUIN • 15H00

Réveillez vos muscles en douceur avec le Bungypump ! Elisabeth vous aide à vous remettre en forme en fonction de vos capacités, à vous faire confiance et à dépasser vos limites. Elle vous proposera marche et exercices avec des bâtons équipés d'un système de pompe permettant de se muscler et d'amortir les chocs articulaires pour un bien-être profond. Durée : 1h30.

📝 **Inscription au plus tard la veille au bureau touristique de**

La Léchère-les-Bains. Places limitées.

€ 15€ - 12€ avec les Pass Activ'.

📍 Halle du Parc Thermal.



CULTURE ET PATRIMOINE

VISITE GUIDÉE AQUACALIDA ET DU PARC THERMAL AVEC LA FACIM

MARDI 4 JUIN • DE 14H00 À 15H30

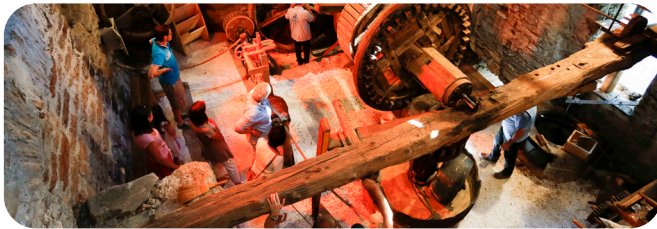
Un guide-conférencier de la Fondation pour l'Action Culturelle Internationale en Montagne vous propose la visite historique et géologique du parc et des eaux thermales de La Léchère, puis de l'espace muséographique Aquacalida. Inscription au plus tard la veille au bureau touristique de La Léchère-les-Bains. Places limitées. 8€ - 5€ avec les Pass Activ'.



MOULIN À HUILE DE NOIX D'AIGUEBLANCHE

TOUS LES VENDREDIS • DE 14H30 À 18H30

Visite du Moulin à huile de noix du XVIIIème siècle à Aigueblanche. Découvrez l'un des derniers témoins des nombreux mécanismes qui jalonnaient le parcours de «l'Eau Blanche». **La visite est suivie d'une pressée d'huile à l'ancienne commentée à 15h00.** Entrée libre et gratuite - Situé à côté de l'église d'Aigueblanche. Pour la pressée de 15h00, possibilité d'emprunter la navette gratuite au départ de La Léchère-les-Bains à 14h45 - retour d'Aigueblanche à 16h15.



VISITE LIBRE DE ESPACE MUSÉOGRAPHIQUE AQUACALIDA À LA LÉCHÈRE-LES-BAINS

LES MARDIS 28 MAI ET 11 JUIN • À 14H30

Plongez dans la grande aventure des eaux de La Léchère. Un espace de découverte dédié aux eaux thermales, à la géothermie et aux énergies renouvelables. Une exposition à partager en famille, à visiter en groupe ou entre amis. Visite libre et gratuite. Inscription au plus tard la veille à la Médiathèque Village 92 ou auprès au bureau touristique de La Léchère-les-Bains.



COOPÉRATIVE LAITIÈRE DE MOÛTIERS

DU LUNDI AU VENDREDI • DE 9H00 À 12H00

Pour tout savoir sur le mythique fromage de Savoie, surnommé le «Prince des gruyères», découvrez au cœur de la Coopérative Laitière de Moûtiers la fabrication du Beaufort et visitez les caves d'affinage. Renseignements et réservations obligatoires au 04 79 24 03 65.



VISITE DE L'ÉGLISE DE VILLARGEREL

MERCREDI 12 JUIN • 14H30

Visite du village de Villargerel, l'église Saint-Martin et l'ancienne fromagerie. Tarif : 3€ à régler directement au guide sur place. Si vous possédez une voiture, possibilité d'inscription auprès du bureau touristique La Léchère-les-Bains pour du covoiturage solidaire. Renseignements au bureau touristique La Léchère-les-Bains.



MAISON DU PATRIMOINE DE FEISSONS-SUR-ISÈRE

DU LUNDI AU SAMEDI • SUR DEMANDE

Photographies anciennes, documents provenant des archives départementales de Savoie, témoignages, plans, cartes postales... Renseignements et demande d'ouverture auprès de l'association Histoire Patrimoine et Tradition au 06 60 73 32 59 ou 06 70 89 33 31.



JOURNÉES DU PAIN À SAINT-OYEN

VENDREDI 7 ET SAMEDI 8 JUIN • DE 8H00 À 15H00

Vente de pains cuits au feu de bois par l'Association Le Solan. Réservations du pain au 06 29 35 44 40. Rendez-vous Place de la Mairie de Saint-Oyen.



PROGRAMME MÉDIATHÈQUE VILLAGE 92

Ouverte le Mardi et Vendredi : 16h - 18h30 • Mercredi : 10h - 12h / 14h - 18h30 • Samedi : 10h - 12h / 14h - 17h



Nouveautés :
Romans, BD, policiers, documentaires, musiques, films...



Café offert, journaux à consulter sur place, magazines à la page...



Accès WIFI gratuit, ordinateurs et imprimante à disposition.



Activités culturelles :
Conférences, ateliers, rencontres d'auteur, spectacles, expositions...



Exposition visible jusqu'au 31 mai



« Les Arpenteurs » par Romain Blanchi
Étude photographique d'usages quotidiens de la pente sur le territoire des Vallées d'Aigueblanche. Romain est allé à la rencontre d'acteurs de notre territoire montagnard. Éleveurs, forestiers, écoliers, chasseurs, cueilleurs, ouvriers en accès difficiles... Il tente de répondre à la question : Que dit la pente de nous ? En partenariat avec le Dôme Théâtre. En libre accès sur les horaires d'ouverture de la Médiathèque Village 92.

Exposition visible jusqu'au 26 juillet Dans le cadre de la Fête de la nature

« Sous les frondaisons de la jungle » par Eric Roux-Fontaine
De la nature à l'art... il n'y a qu'un pas. La jungle, entre réalité et fantôme. Mystérieuse, hostile, sauvage, elle est la gardienne d'une biodiversité menacée, où l'homme n'a pas forcément sa place, une terre vierge qui évoque le paradis ou l'enfer. convoitée pour ses ressources, elle est devenue aujourd'hui un enjeu écologique et économique. Mais elle nourrit depuis toujours les fantasmes et reste une source d'inspiration pour de nombreux artistes, peintres et auteurs... En libre accès sur les horaires d'ouverture de la Médiathèque Village 92.



Exposition visible à partir du 5 juin jusqu'au 26 juillet

« Talents d'ici » - Par les élèves de Kiki Sorio, artiste peintre.
Au commencement il y a un sujet simple au crayon de bois puis des crayons de couleurs, pastels, fusains, peintures... les sujets sont variés. Les élèves de Kiki Sorio présentent ici un panel de leurs créations de l'année. En libre accès sur les horaires d'ouverture de la Médiathèque Village 92.

MERCREDI 5 JUIN À 18H : VERNISSAGE

Mercredi 12 Juin de 14h à 16h

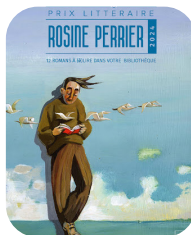


Rendez-vous jeux avec l'AACM

L'AACM propose une sélection de jeux de société pour s'amuser entre amis ou en famille ! L'idée est simple : choisir un jeu, s'installer confortablement et partager un moment divertissant. Testez, découvrez, jouez ou rejouez ! Accès libre.



Mercredi 12 Juin à 18h



Groupe de lecture – Prix littéraire « Rosine Perrier »

Ce prix littéraire récompense une œuvre de fiction (romans, récits, nouvelles) inscrite en France ou dans la langue francophone. Une rencontre est proposée par Sandrine pour partager vos avis sur la sélection. En accès libre.

Chaque samedi : tous au musée ! Micro-Folie et Casque de réalité virtuelle



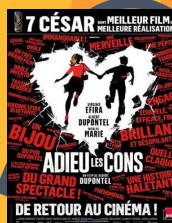
TOUS LES SAMEDIS DE 10H00 À 12H00 ET DE 14H00 À 17H00

La Micro-Folie est entre vos mains !

Découvrez en autonomie une sélection d'œuvres numériques plus vraies que nature. La tablette permet une approche interactive et ludique. L'Espace de Réalité Virtuelle et ses films immersifs fait voyager dans le temps, dans l'espace, au sommet du Mont Blanc ou dans les océans avec les dauphins... Tout un programme ! À partir de 13 ans. Accès libre.

Abonnement curiste 6€ les 3 semaines ou inclu dans les Pass Activ'

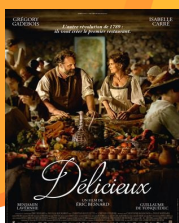
VOS PROJECTIONS DE FILMS* - AUDITORIUM VILLAGE 92



Adieu les cons

Judi 30 mai
17h45

Durée : 1h27
Genre : Comédie



Délicieux

Vendredi 31 mai
15h15

Durée : 1h53
Genre : Comédie, Historique



Docteur ?

Vendredi 31 mai
17h45

Durée : 1h29
Genre : Comédie



C'est la vie

Lundi 10 juin
17h45

Durée : 1h43
Genre : Comédie



I am woman

Mardi 11 juin
14h45

Durée : 1h56
Genre : Biopic, Musical



Eddie the eagle

Mardi 11 juin
17h00

Durée : 1h45
Genre : Biopic, Comédie dramatique

***Séances gratuites réservées aux curistes et leurs accompagnants.**

L'horaire et le jour de la séance sont donnés à titre indicatif. Des changements dans la programmation peuvent survenir. Consultez les tableaux d'affichage à l'accueil des Thermes, au bureau touristique de La Léchère-les-Bains et à l'Auditorium.

SERVICES



BUREAU D'INFORMATION TOURISTIQUE DE LA LÉCHÈRE-LES-BAINS

Ouvert tous les jours, dimanches et jours fériés compris,
de 9h00 à 12h00 et de 14h00 à 18h00

+33 (0)4 79 22 51 60

lalecherelesbains@valmorel.com
www.lalecherelesbains.valmorel.com



NAVETTE GRATUITE DU LUNDI AU SAMEDI • AIGUEBLANCHE ↔ LA LÉCHÈRE-LES-BAINS

Départ AIGUEBLANCHE Direction LA LÉCHÈRE LES-BAINS	8h00	9h00	10h00	13h00	-	16h15
Départ LA LÉCHÈRE LES-BAINS Direction AIGUEBLANCHE	8h30	9h30	11h00	12h45	13h15	14h45

CIRCUIT NAVETTE

- La Léchère-les-Bains - Parc Thermal
- Avenue de Savoie - la Pinède
- Rue de l'Etrat - Clos Fleuri
- Rue de l'Etrat - La Terrasse
- Place Saint-Laurent - La Fontaine
- Rue de la Cascade - Hôtel La Cascade
- Pont du Morel - Route de Saint-Oyen
- Bellecombe - Place St Marcel
- Rue de la Petite Prairie - devant SUPER U
- Aigueblanche Centre - Place du Château

BUS TER SNCF* • DU LUNDI AU SAMEDI

Direction Moûtiers

Albertville	7h50	12h50	17h45
Notre Dame de Briançon	8h14	13h16	18h11
Rond point Village 92	8h20	13h22	18h17
Aigueblanche (centre)	8h25	13h27	18h22
Moûtiers	8h35	13h35	18h32

Direction Albertville

Moûtiers	7h00	12h00	16h42
Aigueblanche (centre)	7h10	12h04	16h49
Face à l'hôtel La Cabrière	7h13	12h07	16h52
Notre Dame de Briançon	7h18	12h12	16h57
Albertville	7h51	12h45	17h30

*vente des tickets dans le bus ou sur le site de la SNCF. Renseignements dans les gares ou sur le site de la SNCF.

Votre départ en train des 15 et 16 Juin en gare de Notre-Dame-de-Briançon

Pensez à vous faire inscrire pour réserver le taxi gratuit dès le Lundi 10 et avant le Vendredi 14 juin auprès des conseillères en séjour du bureau d'information touristique de La Léchère-les-Bains.

INFORMATIONS PRATIQUES

AUDITORIUM Salle de spectacles Village 92 Concerts, spectacles, films-conférence, projection de films...	OFFICES RELIGIEUX Chapelle du Sacré-Coeur Les dimanches à 10h30	MARCHÉ Les lundis matin aux abords du parc thermal.
	LAVERIE AUTOMATIQUE Résidence Les Eaux Claires - La Léchère-les-Bains Tous les jours de 7h00 à 22h00. Prévoir des pièces de 1€ !	WIFI Wifi gratuit disponible au Bureau d'Information Touristique sur demande.
TÉLÉPHONES UTILES Météo France : 32 50 puis 41 13 Gendarmerie Moûtiers : 04 79 24 00 15 Pompiers : 18 ou 112 Police secours : 17 SAMU : 15 Pharmacie de garde : 39 15	PHARMACIE DE LA LÉCHÈRE Village 92 Du lundi au vendredi de 9h00 à 12h30 et 14h00 à 19h15 Le samedi de 9h00 à 12h00 et 14h00 à 18h00	BORNES ÉLECTRIQUE STANDARD ET TESLA Parking de l'Hôtel Radiana
		DISTRIBUTEUR Distributeur de billets au Super U et au centre d'Aigueblanche
BUREAU DE POSTE Agence postale en mairie - Village 92 Du lundi au vendredi : 9h00 à 12h00	FRANCE SERVICES LA LÉCHÈRE 136, place de la gare, Notre-Dame-de-Briançon - 73260 La Léchère 04 79 09 63 77 - franceservices@lalechere.fr Les lundis, mardis, mercredis et vendredis de 9h00 à 12h00 et de 13h30 à 17h00 et les jeudis de 13h30 à 17h00 Un service de proximité gratuit pour faciliter votre quotidien : vente tickets TER, espace multimédia, aide aux démarches administratives.	

Vous êtes nos premiers observateurs... Contribuez à notre perfectionnement et aidez-nous à améliorer nos services en répondant à notre enquête de satisfaction ! Flashez le QR Code.



Culture & Vous

SAISON 2024

LES SPECTACLES ET
ÉVÈNEMENTS DE LA SAISON À
LA LÉCHÈRE-LES-BAINS
D'AVRIL À OCTOBRE



Télécharger
le programme
Culture & Vous



La Léchère-les-Bains

Valmorel • côté bien-être

www.lalecherelesbains.valmorel.com

04 79 22 51 60