

On s'anime !



VOTRE PROGRAMME D'ANIMATIONS ET D'ACTIVITÉS

Du 17 juin au 7 juillet 2024

LES TEMPS FORTS

CABARET

Musidéa
«Clap cinéma»

18h Auditorium Gratuit

Dans le cadre des Mardis de La Léchère

24 mars - 16 avril - 7 mai
28 mai - 19 juin - 7 juillet 30
1 juillet - 28 août
10 septembre - 1 octobre

La Léchère-les-Bains

SAMEDI 22
JUN 2024

Fête de la Saint-Jean

à partir de 19H
Place du château,
Grand-Aigueblanche

ANIMATIONS MUSICALES
Les Mégas Watt
Gym Silhouette

FEU D'ARTIFICE

RESTAURATION RAPIDE
& BUVETTE sur place

STAND PÂTISSERIES
PAR LES APE DE GRAND-AIGUEBLANCHE

Grand-Aigueblanche La Vallée du Grand

MARDI 25 JUIN 20H00

AUDITORIUM VILLAGE 92
TARIF UNIQUE : 12€

MILLIÈREILLE AU CENTRE DU BUREAU D'INFORMATION
TOURISTIQUE DE LA LÉCHÈRE-LES-BAINS
04 79 22 51 60

MANUEL SALMERO présente

MANUEL de Survie

Soirée années 80

avec Sandrine Lion & Marina Valentin

De 19h à 21h30

Soirée dansante sur les musiques des 80's.
Accès libre.

Repas sur réservation à l'Office de tourisme : 14€.
04 79 22 51 60

Dans la salle animation Village 92 :
9 avril, 30 avril, 21 mai, 11 juin,
24 septembre et 15 octobre

Dans le pavo thermal :
2 juillet, 23 juillet, 13 août
et 3 septembre

La Léchère-les-Bains

LE RENDEZ-VOUS DES ANIMATIONS

PROFITEZ DES OFFRES DES PASS ACTIV'

Les Pass Activ' vous permettent de profiter à prix réduit ou en gratuité d'un panel d'animations et d'activités se trouvant dans ce programme ! Renseignements et ventes des Pass auprès des conseillères en séjour du bureau touristique de La Léchère-les-Bains.

Les réservations des animations et des activités sont obligatoires, au plus tard la veille 17h30.

LUNDI 17 JUIN

RÉUNION D'INFORMATION • 16H00

Le rendez-vous de début de cure pour un séjour réussi ! Présentation des Thermes, de nos partenaires d'activités et de nos animations. Jeu-concours sur place pour peut-être gagner du fromage ou une activité !

- 🆓 Sans inscription.
- 🆓 Accès libre.
- 📍 Auditorium Village 92.

INITIATION ACTIVITÉS • 17H15

Testez une activité au choix : la marche nordique, le bungypump, la sophrologie ou l'auto-massage du visage lors de minis ateliers gratuits.

- 🆓 Sans inscription.
- 🆓 Accès libre. Créneau de 10/15 minutes.
- 📍 Salle Animation Village 92.

MARDI 18 JUIN

TOURNOI DE PÉTANQUE • 14H00

Doublette ou tripléte non formées. Remportez toutes les parties ! Les meilleurs repartiront avec un cadeau !

- 📍 Inscription au bureau touristique de La Léchère-les-Bains. Places limitées.
- 📍 2€ - 1€ avec le Pass Activ' - Inclus dans le Pass Activ' +.
- 📍 Salle Animation Village 92.

CONFÉRENCE • 17H00

Conférence avec le Professeur Carpentier, directeur du Centre de Recherche Universitaire de La Léchère. Le thème : « Cure thermale et phlébologie ».

- 🆓 Sans inscription.
- 🆓 Gratuit.
- 📍 Salle du parc, à droite de l'escalier de l'hôtel Radiana.

SPECTACLE CABARET • 18H00

Musidea présente son show «Clap Cinéma» avec sa divine chanteuse, ses deux exquis danseuses, son charismatique chanteur crooner ainsi que son violoniste romantique. Ils vous refont revivre en musique les plus grands films d'hier à aujourd'hui, avec Rocky, Titanic, James Bond, Jessica Rabbit, les Blues Brothers, Dirty Dancing, Pirates des Caraïbes... et bien d'autres !

- 🆓 Sans inscription.
- 🆓 Gratuit.
- 📍 Auditorium Village 92.

MERCREDI 19 JUIN

ATELIER SAVON ARTISANAL • 14H00

Réalisez avec Ondina votre propre savon artisanal ! Fabriquez un savon tout doux avec un minimum d'ingrédients, sans parfum et sans colorant. Matériel fourni.

- 📍 Inscription au bureau touristique de La Léchère-les-Bains. Places limitées.
- 📍 8€ - 5€ avec le Pass Activ' - Inclus dans le Pass Activ' +.
- 📍 Salle Animation Village 92.

TAPIS VERT • 15H00

Retrouvez-vous pour partager un moment de jeu convivial. Tarot, belote, poker, bataille... Nous vous mettons à disposition les cartes pour jouer librement entre vous !

- 🆓 Sans inscription.
- 🆓 Accès libre.
- 📍 Salle Animation Village 92.

JEUDI 20 JUIN

CONCOURS ÉCRITURE

Laissez parler l'écrivain qui est en vous ! En maximum 20 lignes, livrez votre meilleure interprétation de La Léchère-les-Bains dans un poème ou une chanson ! Une fois réalisée, déposez votre oeuvre au bureau touristique. Révélation du gagnant durant le barbecue du Vendredi 28 juin. À gagner : un repas pour la soirée années 80 !

- 🆓 Sans inscription.
- 🆓 Gratuit.

VENDREDI 21 JUIN

BARBECUE • 12H00

Moment convivial garanti autour d'un barbecue ! Apportez vos couverts ainsi que votre repas, nous fournissons les boissons et l'accompagnement pour votre plat chaud !

- 📍 Inscription au bureau touristique de La Léchère-les-Bains. Places limitées.
- 📍 5€ - 3€ avec le Pass Activ' - Inclus dans le Pass Activ' +.
- 📍 Salle Animation Village 92.



PETIT BAL • 15H00

Dancez au rythme de la playlist de DJ Jenni !

- 🆓 Sans inscription.
- 🆓 Gratuit.
- 📍 Salle Animation Village 92.

SAMEDI 22 JUIN

FÊTE DE LA ST-JEAN • À PARTIR DE 19H00

Le comité des fêtes de Grand-Aigueblanche vous convie à la fête de la St-Jean ! Au programme, animations musicales par Gym Silhouette et DJ «Les Mégas Watt». La soirée sera clôturée par un feu d'artifice ! Restauration rapide, buvette, stands pâtisserie sur place.

- 🆓 Repas sans réservation.
- 🆓 Accès libre aux animations musicales.
- 📍 Place du château, Grand-Aigueblanche.

LUNDI 24 JUIN

COURS DE DANSE • 14H30

Venez vous déhancher sur du madison, reggae ou de la musette avec Jennifer !

- 🆓 Sans inscription.
- 🆓 Gratuit.
- 📍 Salle Animation Village 92.

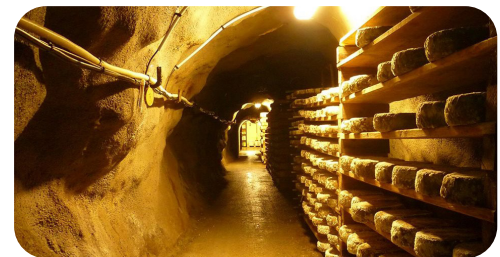


MARDI 25 JUIN

VISITE DES CAVES D'AFFINAGE • 13H30

Découvrez à Rognaix des caves creusées dans la montagne à 65m de profondeur qui servait -après guerre- au stockage de munitions, là où reposent aujourd'hui, une multitude de fromages... Visite à 14h00.

- 📍 Inscription obligatoire au bureau touristique de La Léchère-les-Bains. Places limitées.
- 🆓 Gratuit.
- 📍 Départ en co-voiturage à 13h30 du bureau touristique de La Léchère-les-Bains.



VISITE GUIDÉE • 14H00

Les guides-conférencier de la FACIM, vous proposent la visite historique et géologique du parc, puis de l'espace muséographique Aqualida, un musée qui retrace l'histoire des eaux thermales de La Léchère-les-Bains.

- 📍 Inscription au bureau touristique de La Léchère-les-Bains. Places limitées.
- 📍 8€ - 5€ avec le Pass Activ'.
- 📍 Halle du Parc Thermal.

TOURNOI DE PÉTANQUE • 14H00

Doublette ou tripléte non formées. Remportez toutes les parties ! Les meilleurs repartiront avec un cadeau !

- 📍 Inscription au bureau touristique de La Léchère-les-Bains. Places limitées.
- 📍 2€ - 1€ avec le Pass Activ' - Inclus dans le Pass Activ' +.
- 📍 Salle Animation Village 92.

LE RENDEZ-VOUS DES ANIMATIONS

ONE MAN SHOW « MANUEL DE SURVIE » • 20H00

Il s'appelle Manuel et son spectacle «Manuel de Survie». Jeu de mot, mais pas que... Manuel vous apprend comment survivre à des situations où l'on se retrouve tous. Ingénieur devenu intermittent, fan de psychologie magazine, dans le Manuel de Survie, vous verrez comment éviter le conflit, et comment des échecs peuvent devenir de grandes victoires. Alors, si vous vous posez la question... Non, ce n'est pas un séminaire de développement personnel...! Son objectif dans ce spectacle : créer un moment de partage et de convivialité avec le public et surtout... dédramatiser votre vie !

📄 **Billetterie en vente au bureau touristique de La Léchère-les-Bains et sur place le soir même.**

Places limitées.

💰 **Tarif unique : 12€.**

📍 **Auditorium Village 92.**

MERCREDI 26 JUIN

ATELIER GRAVURE SUR VERRE • 14H00

Réalisez avec Ondina votre propre savon artisanal ! Fabriquez un savon tout doux avec un minimum d'ingrédients, sans parfum et sans colorant. Matériel fourni.

📄 **Inscription au bureau touristique de La Léchère-les-Bains. Places limitées.**

💰 **8€ - 5€ avec le Pass Activ' - Inclus dans le Pass Activ' +.**

📍 **Salle Animation Village 92.**



TAPIS VERT • 15H00

Retrouvez-vous pour partager un moment de jeu convivial. Tarot, belote, poker, bataille... Nous vous mettons à disposition les cartes pour jouer librement entre vous !

📄 **Sans inscription.**

💰 **Accès libre.**

📍 **Salle Animation Village 92.**

VENDREDI 28 JUIN

BARBECUE • 12H00

Moment convivial garanti autour d'un barbecue ! Apportez vos couverts ainsi que votre repas, nous fournissons les boissons et l'accompagnement pour votre plat chaud !

📄 **Inscription au bureau touristique de La Léchère-les-Bains. Places limitées.**

💰 **5€ - 3€ avec le Pass Activ' - Inclus dans le Pass Activ' +.**

📍 **Salle Animation Village 92.**

PETIT BAL • 15H00

Danse au rythme de l'accordéon de Sandrine Lion !

📄 **Sans inscription.**

💰 **Gratuit.**

📍 **Salle Animation Village 92.**

SAMEDI 29 JUIN

PREMIÈRE DU FILM CONFÉRENCE «ANIMAL» • 20H30

Première du nouveau film des Lapied « Animal - entre Terre et Ciel ».

Dans un décor vertigineux, aussi hostile que sublime, aigles, renards, loups, chamois et bouquetins se toisent, jouent, luttent, se poursuivent ou s'esquivent. Sur un cycle complet des saisons, les cinéastes animaliers de montagne, nous convient à des scènes inédites jamais filmées dans les Alpes. Comme un retour aux origines, la montagne nous offre un scénario qui se perd dans la nuit des temps. Chacun à sa place.

📄 **Billetterie à l'entrée de la salle de spectacle.**

💰 **Adulte 9€ - avec les Pass Activ' 8€ - Enfant 5,50€.**

Gratuit pour les moins de 5 ans.

📍 **Auditorium Village 92.**



DIMANCHE 30 JUIN

EXPOSITION ET VIDE-GRENIER • À PARTIR DE 10H00

L'association Velbo Loisirs de Le Bois vous convie à une exposition de peinture et un vide-grenier.

📄 **Sans inscription.**

💰 **Gratuit.**

📍 **Salle des fêtes de Le Bois.**

LUNDI 1^{ER} JUILLET

LOTO • 13H30 OUVERTURE DES PORTES

Jetons en main, soyez attentifs aux numéros tirés par notre animatrice et remplissez votre carton. Seuls les plus chanceux repartiront avec de nombreux cadeaux ! Début du loto à 14h00.

📄 **Sans inscription.**

💰 **3€ le carton, 5€ les 2 cartons, 10€ les 5 cartons.**

1 carton inclus dans le Pass Activ' +. Règlement par chèque ou espèces sur place.

📍 **Salle Animation Village 92.**



MARDI 2 JUILLET

SOIRÉE ANNÉES 80 • DÈS 19H00

Retrouvez-vous lors de cette soirée dansante, spécialement dédiée aux musiques qui ont marqué les années 80 !

Le moment idéal pour se rejoindre sur la piste de danse et faire des connaissances !

Animée par Sandrine Lion.

Possibilité de dîner sur place sur réservation.

Menu : Salade composée • Diot et pomme de terre • Tarte aux pommes • Café.

Boissons non comprises. Buvette sur place.

📄 **Accès libre. Repas sur inscription au bureau touristique de La Léchère-les-Bains. Places limitées.**

💰 **Espace danse en accès libre. Repas : 14€.**

📍 **Parc thermal. Repli salle animation si mauvais temps.**

MERCREDI 3 JUILLET

ATELIER LAINE CARDÉE • 14H00

Ondina vous propose une initiation au feutrage de laine cardée à l'aiguille. Une fois feutrée, cette laine est facile à travailler et elle offre des multiples possibilités créatives ! Matériel fourni.

📄 **Inscription au bureau touristique de**

La Léchère-les-Bains. Places limitées.

💰 **8€ - 5€ avec le Pass Activ' - Inclus dans le Pass Activ' +.**

📍 **Salle Animation Village 92.**

TAPIS VERT • 15H00

Retrouvez-vous pour partager un moment de jeu convivial. Tarot, belote, poker, bataille... Nous vous mettons à disposition les cartes pour jouer librement entre vous !

📄 **Sans inscription.**

💰 **Accès libre.**

📍 **Salle Animation Village 92.**

JEUDI 4 JUILLET

FINALISATION DES ATELIERS CRÉATIFS • 14H00

Ondina vous attend pour terminer votre création artistique, toujours avec ses précieux conseils !

📄 **Sans inscription.**

💰 **Accès libre.**

📍 **Salle Animation Village 92.**

LES JEUDIS DE DOUCY • 18H00

Venez assister à un concert sur la Placette de Doucy ! Le groupe And'Joy vous attend pour lancer la saison d'été !

📄 **Sans inscription.**

💰 **Accès libre.**

📍 **Placette de Doucy Station.**

DIMANCHE 7 JUILLET AU DIMANCHE 14 JUILLET

MAD'TRAIL

10 ans d'existence, 10 ans de fidélité, 10 ans d'exploits sportifs, le Mad'Trail fête ses 10 ans en 2024 !

Un événement sur une semaine complète avec une programmation sportive étoffée, des animations, des surprises, des cadeaux, en bref, une semaine de fête dédiée à la pratique du trail à Valmorel et dans les vallées d'Aigueblanche, du 7 au 14 juillet 2024.

Programme détaillé sur www.madtrailvalmorel.com

📍 **Valmorel et Doucy.**

LE RENDEZ-VOUS DES ACTIVITÉS

BALADES ENCADRÉES AVEC VALMOREL ACTIVITÉS OUTDOOR

4 APRÈS-MIDIS PAR SEMAINE

Suivez le guide et découvrez de nombreux sites d'une nature préservée et des paysages grandioses. Niveau : de facile à moyen. Durée : environ 3h30. Programme hebdomadaire à récupérer au bureau touristique de La Léchère-les-Bains tous les samedis.

Inscription au plus tard la veille au bureau touristique de La Léchère-les-Bains. Places limitées.

€ 15€ - 8€ avec les Pass Activ'.

Bureau touristique de La Léchère-les-Bains.



MARCHE NORDIQUE AVEC VALMOREL ACTIVITÉS OUTDOOR

VENREDI 28 JUIN • 15H00

Une marche dynamique avec des bâtons de marche spécifiques en plein air. Passez un bon moment, à votre rythme, tout en vous musclant ! Matériel fourni. Durée : 1h30.

Inscription au plus tard la veille au bureau touristique de La Léchère-les-Bains. Places limitées.

€ 12€ - 8€ avec les Pass Activ'.

Bureau touristique de La Léchère-les-Bains.



ATELIERS AUTO-MASSAGE VISAGE AVEC MARYLOU

ATELIER DRAINAGE LYMPHATIQUE • MERCREDI 19 JUIN • 17H00

ATELIER MASSAGE ANTI-ÂGE • MERCREDI 3 JUILLET • 17H00

Marylou vous propose deux ateliers pour vous apprendre à prendre soin de votre visage avec des techniques d'auto-massage simples.

Atelier «drainage lymphatique» : Venez apprendre à garder bonne mine toute l'année grâce à l'auto massage manuel et avec un outil de beauté, le rouleau de jade.

Atelier «massage anti-âge» : Venez apprendre à estomper les signes du temps grâce à l'auto massage manuel et avec un outil de beauté, le gua-sha. Matériel fourni. Durée : 1h00.

Inscription au plus tard la veille au bureau touristique de La Léchère-les-Bains. Places limitées.

€ 15€ - 10€ avec les Pass Activ'.

Maison du curiste Village 92.



SOPHROLOGIE EN SALLE AVEC KARINE

JEUDI 27 JUIN ET 4 JUILLET • 16H30

La sophrologie est une technique de relaxation basée sur la respiration, la visualisation positive et la détente musculaire, permettant à votre corps et votre esprit de s'harmoniser, de retrouver un équilibre et la bonne santé. Un temps d'écoute intérieure, écouter votre corps, votre coeur, ses sensations, les accueillir avec douceur. Karine vous invite au coeur de vous-même pour découvrir vos richesses intérieures. Durée : 1h.

Inscription au plus tard la veille au bureau touristique de La Léchère-les-Bains. Places limitées.

€ 15€ - 10€ avec les Pass Activ'.

Maison du curiste Village 92.



BUNGYPUMP AVEC ÉLISABETH

MARDI 18 JUIN, 25 JUIN ET 2 JUILLET • 15H00 JEUDI 20 JUIN, 27 JUIN ET 4 JUILLET • 15H00

Réveillez vos muscles en douceur avec le Bungypump ! Elisabeth vous aide à vous remettre en forme en fonction de vos capacités, à vous faire confiance et à dépasser vos limites. Elle vous proposera marche et exercices avec des bâtons équipés d'un système de pompe permettant de se muscler et d'amortir les chocs articulaires pour un bien-être profond. Durée : 1h30.

Inscription au plus tard la veille au bureau touristique de La Léchère-les-Bains. Places limitées.

€ 15€ - 12€ avec les Pass Activ'.

Halle du Parc Thermal.



YOGA AVEC MÉLISSA

LUNDI 24 JUIN ET 1^{ER} JUILLET • 17H30

Séance de Hatha yoga doux, combinant de la respiration, des postures et de la relaxation. Un moment rien qu'à vous ! Equilibrez et rechargez votre corps et votre esprit. Apportez votre tapis (possibilité de prêt sur réservation) et un plaid. Durée : 1h30.

Réservation au plus tard la veille auprès de Mélissa au 06.61.65.71.78 ou par mail à shantimelyoga@gmail.com. Places limitées.

€ 15€.

Maison du curiste.



CONFÉRENCES PARTICIPATIVES D'ASTROLOGIE AVEC ALINE

MERCREDI 19 ET 26 JUIN • 17H30

19 juin : L'astrologie, un outil pour entretenir la forme et la bonne humeur.
26 juin : Les Accords Toltèques, un art de vivre pour se donner la liberté, le bien-être, la reconnaissance que nous voulons toutes et tous.

📍 **Inscription au plus tard la veille au bureau touristique de La Léchère-les-Bains. Places limitées.**

💰 **10€ - 8€ avec les Pass Activ'.**

📍 **Hôtel La Darentasia.**



Carte, Menu du Jour, Plats à Emporter, Hôtel

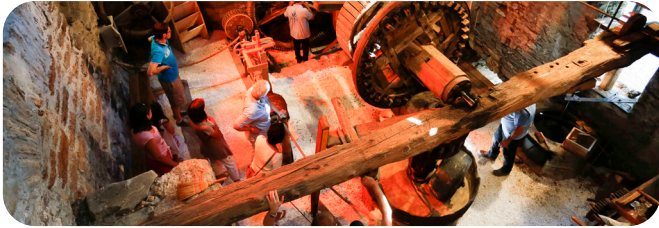
04.79.22.63.04 - contact@lacabriere.com

CULTURE ET PATRIMOINE

MOULIN À HUILE DE NOIX D'AIGUEBLANCHE

TOUS LES VENDREDIS • DE 14H30 À 18H30

Visite du Moulin à huile de noix du XVIIIème siècle à Aigueblanche.
Découvrez l'un des derniers témoins des nombreux mécanismes qui jalonnaient le parcours de «l'Eau Blanche». **La visite est suivie d'une pressée d'huile à l'ancienne commentée à 15h00.**
Entrée libre et gratuite - Situé à côté de l'église d'Aigueblanche.
Pour la pressée de 15h00, possibilité d'emprunter la navette gratuite au départ de La Léchère-les-Bains à 14h45 - retour d'Aigueblanche à 16h15.



VISITE LIBRE DE ESPACE MUSÉOGRAPHIQUE AQUACALIDA À LA LÉCHÈRE-LES-BAINS

LES MARDIS 18 JUIN ET 2 JUILLET • À 14H30

Plongez dans la grande aventure des eaux de La Léchère. Un espace de découverte dédié aux eaux thermales, à la géothermie et aux énergies renouvelables. Une exposition à partager en famille, à visiter en groupe ou entre amis. Visite libre et gratuite.
Inscription au plus tard la veille à la Médiathèque Village 92 ou auprès au bureau touristique de La Léchère-les-Bains.



COOPÉRATIVE LAITIÈRE DE MOÛTIERS

DU LUNDI AU VENDREDI • DE 9H00 À 12H00

Pour tout savoir sur le mythique fromage de Savoie, surnommé le «Prince des gruyères», découvrez au cœur de la Coopérative Laitière de Moûtiers la fabrication du Beaufort et visitez les caves d'affinage.
Renseignements et réservations obligatoires au 04 79 24 03 65.



VISITE DE L'ÉGLISE DE VILLARGEREL

MERCREDI 26 JUIN • 14H30

Visite du village de Villargerel, l'église Saint-Martin et l'ancienne fromagerie.

Tarif : 3€ à régler directement au guide sur place.

Si vous possédez une voiture, possibilité d'inscription auprès du bureau touristique La Léchère-les-Bains pour du covoiturage solidaire.
Renseignements au bureau touristique La Léchère-les-Bains.



MAISON DU PATRIMOINE DE FEISSONS-SUR-ISÈRE

DU LUNDI AU SAMEDI • SUR DEMANDE

Photographies anciennes, documents provenant des archives départementales de Savoie, témoignages, plans, cartes postales...
Renseignements et demande d'ouverture auprès de l'association Histoire Patrimoine et Tradition au 06 60 73 32 59 ou 06 70 89 33 31.



PROGRAMME MÉDIATHÈQUE VILLAGE 92

Ouverte le Mardi et Vendredi : 16h - 18h30 • Mercredi : 10h - 12h / 14h - 18h30 • Samedi : 10h - 12h / 14h - 17h



Nouveautés :
Romans, BD, policiers,
documentaires,
musiques, films...



**Café offert, journaux
à consulter sur place,
magazines à la
page...**



**Accès WIFI gratuit,
ordinateurs et
imprimante à
disposition.**



Activités culturelles :
Conférences, ateliers,
rencontres d'auteur,
spectacles, expositions...

Exposition visible jusqu'au 26 juillet Dans le cadre de la Fête de la nature

« Sous les frondaisons de la jungle » par Eric Roux-Fontaine

De la nature à l'art... il n'y a qu'un pas. La jungle, entre réalité et fantasmagorie. Mystérieuse, hostile, sauvage, elle est la gardienne d'une biodiversité menacée, où l'homme n'a pas forcément sa place, une terre vierge qui évoque le paradis ou l'enfer. convoitée pour ses ressources, elle est devenue aujourd'hui un enjeu écologique et économique. Mais elle nourrit depuis toujours les fantasmes et reste une source d'inspiration pour de nombreux artistes, peintres et auteurs... En libre accès sur les horaires d'ouverture de la Médiathèque Village 92.



Exposition



Exposition visible jusqu'au 26 juillet

« Talents d'ici » - Par les élèves de Kiki Sorio, artiste peintre.

Au commencement il y a un sujet simple au crayon de bois puis des crayons de couleurs, pastels, fusains, peintures... les sujets sont variés. Les élèves de Kiki Sorio présentent ici un panel de leurs créations de l'année. En libre accès sur les horaires d'ouverture de la Médiathèque Village 92.

Mercredi 3 juillet de 10h à 12h

Rendez-vous jeux avec l'AACM

L'AACM propose une sélection de jeux de société pour s'amuser entre amis ou en famille ! L'idée est simple : choisir un jeu, s'installer confortablement et partager un moment divertissant. Testez, découvrez, jouez ou rejouez ! Accès libre.



Mercredi 26 juin à 20h : Opéra Cendrillon de Jules Massenet



Inspirée par le conte de Perrault, la Cendrillon de Jules Massenet s'en éloigne allègrement : point de citrouille ni de carrosse, encore moins de pantoufle à essayer. Mariame Clément aborde l'œuvre avec finesse. Machine à produire des princesses, crinolines rose bonbon, salle de bal grandiose mais aussi liquette et baskets : la metteuse en scène joue avec les clichés et la Belle Époque, lançant des clins d'œil à la Fée électricité et au cinéma de Méliès. Une façon de réfléchir au mythe et aux conventions sociales... Tout en gardant son âme d'enfant. Auditorium Village 92 - Gratuit - sans inscription.



À suivre dans le programme Opéra d'été



Mercredi 10 juillet à 20h
Ballet "Casse-noisette"



Mercredi 31 juillet à 20h
Opéra "Roméo et Juliette"



Mercredi 14 août à 20h
Ballets "Hommage à Béjart"

Chaque samedi : tous au musée ! Micro-Folie et Casque de réalité virtuelle



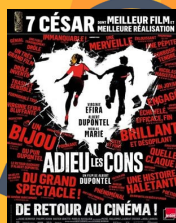
TOUS LES SAMEDIS DE 10H00 À 12H00 ET DE 14H00 À 17H00

La Micro-Folie est entre vos mains !

Découvrez en autonomie une sélection d'œuvres numériques plus vraies que nature. La tablette permet une approche interactive et ludique. L'Espace de Réalité Virtuelle et ses films immersifs fait voyager dans le temps, dans l'espace, au sommet du Mont Blanc ou dans les océans avec les dauphins... Tout un programme ! À partir de 13 ans. Accès libre.

Abonnement curiste 6€ les 3 semaines
ou inclus dans les Pass Activ'

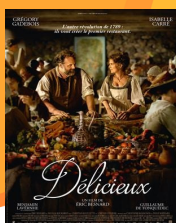
VOS PROJECTIONS DE FILMS* - AUDITORIUM VILLAGE 92



Adieu les cons

Vendredi 21 juin
17h45

Durée : 1h27
Genre : Comédie



Délicieux

Jeudi 27 juin
17h45

Durée : 1h53
Genre : Comédie, Historique



Docteur ?

Vendredi 28 juin
17h45

Durée : 1h29
Genre : Comédie



I am woman

Lundi 1^{er} juillet
17h45

Durée : 1h56
Genre : Biopic, Musical



Eddie the eagle

Mardi 2 juillet
16h30

Durée : 1h45
Genre : Biopic, Comédie
dramatique

*Séances gratuites réservées aux curistes et leurs accompagnants.

L'horaire et le jour de la séance sont donnés à titre indicatif. Des changements dans la programmation peuvent survenir. Consultez les tableaux d'affichage à l'accueil des Thermes, au bureau touristique de La Léchère-les-Bains et à l'Auditorium.

SERVICES



BUREAU D'INFORMATION TOURISTIQUE DE LA LÉCHÈRE-LES-BAINS

Ouvert tous les jours, dimanches et jours fériés compris,
de 9h00 à 12h00 et de 14h00 à 18h00

+33 (0)4 79 22 51 60

lalecherelesbains@valmorel.com
www.lalecherelesbains.valmorel.com



NAVETTE GRATUITE DU LUNDI AU SAMEDI • AIGUEBLANCHE ↔ LA LÉCHÈRE-LES-BAINS

Départ AIGUEBLANCHE Direction LA LÉCHÈRE LES-BAINS	8h00	9h00	10h00	13h00	-	16h15
Départ LA LÉCHÈRE LES-BAINS Direction AIGUEBLANCHE	8h30	9h30	11h00	12h45	13h15	14h45

CIRCUIT NAVETTE

- La Léchère-les-Bains - Parc Thermal
- Avenue de Savoie - la Pinède
- Rue de l'Etrat - Clos Fleuri
- Rue de l'Etrat - La Terrasse
- Place Saint-Laurent - La Fontaine
- Rue de la Cascade - Hôtel La Cascade
- Pont du Morel - Route de Saint-Oyen
- Bellecombe - Place St Marcel
- Rue de la Petite Prairie - devant SUPER U
- Aigueblanche Centre - Place du Château

BUS TER SNCF* • DU LUNDI AU SAMEDI

Direction Moûtiers

Albertville	7h50	12h50	17h45
Notre Dame de Briançon	8h14	13h16	18h11
Rond point Village 92	8h20	13h22	18h17
Aigueblanche (centre)	8h25	13h27	18h22
Moûtiers	8h35	13h35	18h32

Direction Albertville

Moûtiers	7h00	12h00	16h42
Aigueblanche (centre)	7h10	12h04	16h49
Face à l'hôtel La Cabrière	7h13*	12h07	16h52
Notre Dame de Briançon	7h18	12h12	16h57
Albertville	7h51	12h45	17h30

*Ne circule pas le samedi.

*vente des tickets dans le bus ou sur le site de la SNCF. Renseignements dans les gares ou sur le site de la SNCF.

Votre départ en train des 6 et 7 Juillet en gare de Notre-Dame-de-Briançon

Pensez à vous faire inscrire pour réserver le taxi gratuit dès le Lundi 1^{er} et avant le Vendredi 5 juillet auprès des conseillères en séjour du bureau d'information touristique de La Léchère-les-Bains.

INFORMATIONS PRATIQUES

AUDITORIUM Salle de spectacles Village 92 Concerts, spectacles, films-conférence, projection de films...	OFFICES RELIGIEUX Chapelle du Sacré-Coeur Les dimanches à 10h30	MARCHÉ Les lundis matin aux abords du parc thermal.
	LAVERIE AUTOMATIQUE Résidence Les Eaux Claires - La Léchère-les-Bains Tous les jours de 7h00 à 22h00. Prévoir des pièces de 1€ !	WIFI Wifi gratuit disponible au Bureau d'Information Touristique sur demande.
TÉLÉPHONES UTILES Météo France : 32 50 puis 41 13 Gendarmerie Moûtiers : 04 79 24 00 15 Pompiers : 18 ou 112 Police secours : 17 SAMU : 15 Pharmacie de garde : 39 15	PHARMACIE DE LA LÉCHÈRE Village 92 Du lundi au vendredi de 9h00 à 12h30 et 14h00 à 19h15 Le samedi de 9h00 à 12h00 et 14h00 à 18h00	BORNES ÉLECTRIQUE STANDARD ET TESLA Parking de l'Hôtel Radiana
		DISTRIBUTEUR Distributeur de billets au Super U et au centre d'Aigueblanche
BUREAU DE POSTE Agence postale en mairie - Village 92 Du lundi au vendredi : 9h00 à 12h00	FRANCE SERVICES LA LÉCHÈRE 136, place de la gare, Notre-Dame-de-Briançon - 73260 La Léchère 04 79 09 63 77 - franceservices@lalechere.fr Les lundis, mardis, mercredis et vendredis de 9h00 à 12h00 et de 13h30 à 17h00 et les jeudis de 13h30 à 17h00 Un service de proximité gratuit pour faciliter votre quotidien : vente tickets TER, espace multimédia, aide aux démarches administratives.	

Vous êtes nos premiers observateurs... Contribuez à notre perfectionnement et aidez-nous à améliorer nos services en répondant à notre enquête de satisfaction ! Flashez le QR Code.



Vallée'BUS

JE MONTE, JE DESCENDS, POUR 2€ SEULEMENT
Liaison vallée <> station

La Communauté de communes des Vallées d'Aigueblanche propose un service de navette entre Notre Dame de Briançon, La Léchère-les-Bains, Aigueblanche et la station de Valmorel, et s'engage en faveur de la mobilité pour tous !



Tous les jours du 6 juillet au 1 septembre 2024

N.D de Briançon

Gare

Valmorel

Le Bourg



Un transport facilité, écologique et responsable !

Retrouvez toutes les informations sur www.valmorel.com

 04 79 09 99 91 (touche 2)

 Avec l'appli Zenbus...
Je vois où est mon bus !

 Les vélos peuvent être embarqués



VALMOREL
Savoie • France



**VALLÉES
D'AIGUEBLANCHE**
Communauté de communes



La Région
Auvergne-Rhône-Alpes